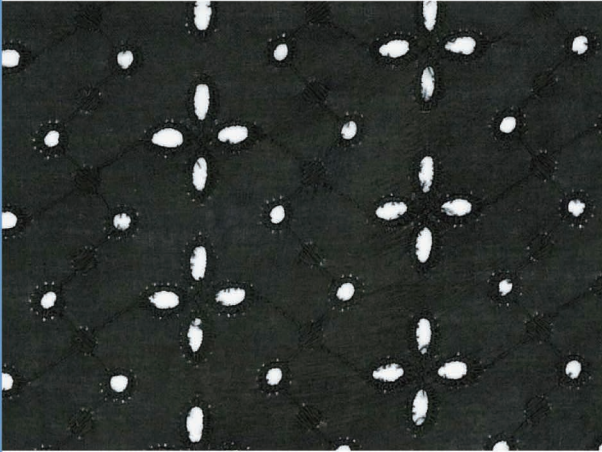
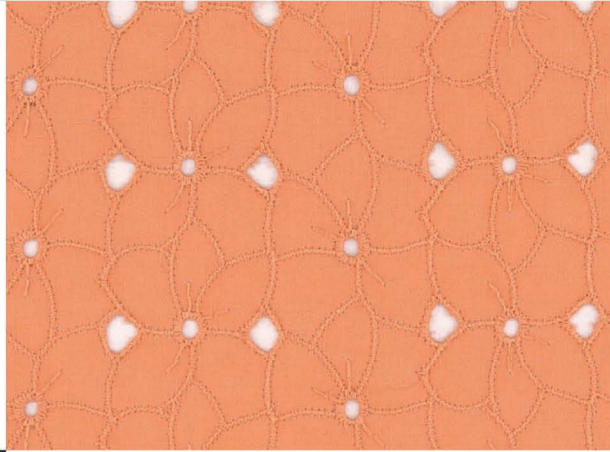
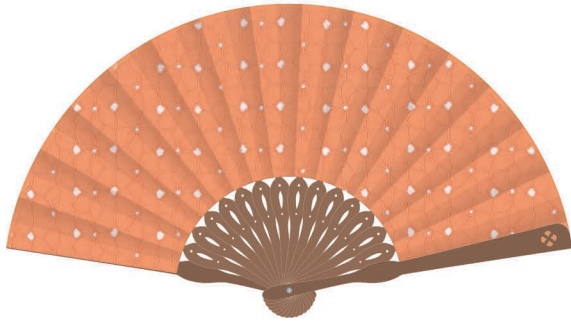
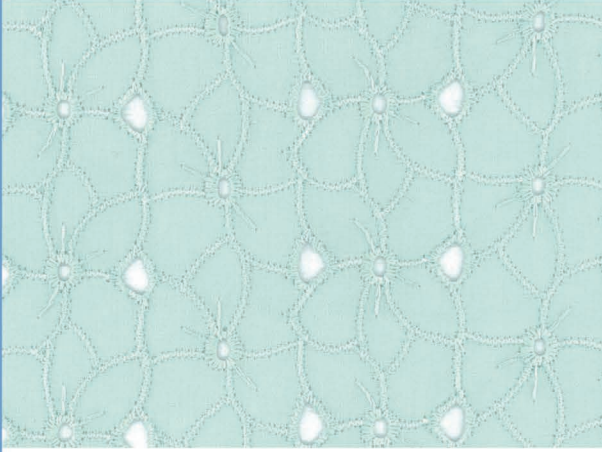
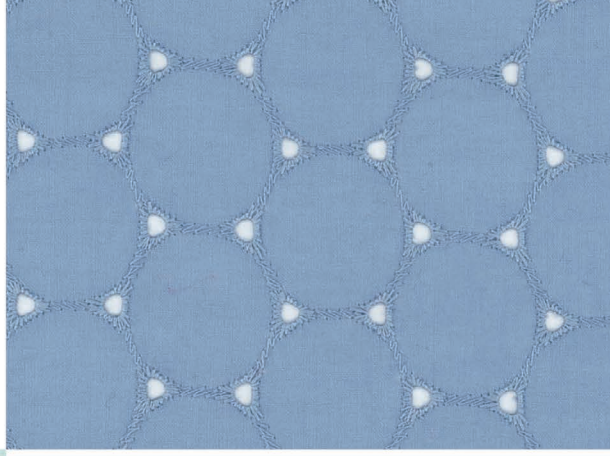
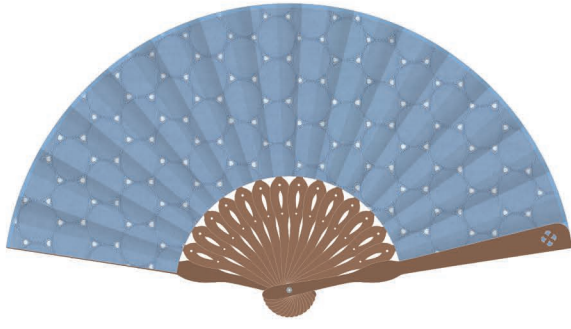


Fusendo 2022 Folding fans 2022 扇子コレクション



### ● 女性向け扇子 ● 男性向け扇子／男女兼用扇子

- 1 コットンレース扇子 [布片面貼]
- ● 2 Prism プリズム 透明親骨扇子 [布片面貼]
- 4 Intaglio インタリオ 沈み彫り親骨+刺繍扇子 [布片面貼]
- ● 5 黒檀扇子 [布片面貼] / Ébène エベニス 黒檀扇子 [布片面貼]
- 6 ペンテ扇子 [布片面貼]
- 7 江戸好み 歌麿小紋扇子 [布片面貼]
- 8 小丸扇子 [布片面貼]
- 9 Tamayura たまゆら 短地扇子 [布片面貼]
- 10 マイ・エッセンス “香らせる” 扇子 [布片面貼] / 黒無地扇子 [布片面貼]
- ● 11 “香る”シート入り アロマ扇子 [布片面貼]
- ● 12 円形扇子 [布片面貼]
- 13 涼花扇子 [布片面貼]
- 14 型染め絵扇子 [紙両面貼] / きらびき華扇子 [紙片面貼]
- ● 15 スイング扇子 [紙貼]
- ● 16 ジャガード織り扇子 (アルミ親骨) [布片面貼] / シャツ扇子 [布片面貼]
- ● 18 小紋短地扇子 [布片面貼] / いろ・いろ 2トーン扇子 [布片面貼]
- ● 19 涼彩扇子 [布片面貼]
- ● 20 国産扇子 [紙両面貼] / 国産飾り扇子 [紙両面貼]
- ● 22 光箔扇子 [紙片面貼]
- ● 23 襲 (かさね) 透かし和紙扇子 [紙片面貼]
- ● 24 紙両面貼り扇子 [紙両面貼] / 九寸扇子 [紙両面貼]
- ● 25 きらびき扇子 [紙片面貼]
- 26 扇袋
- 28 扇子立て / 扇子箱

※「うちわ」の目次は反対側の表紙裏面をごらんください。

オンラインショップはこちらから→  
<https://dansen.stores.jp>



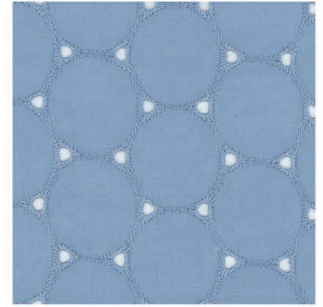
- ❖ カタログ写真の色は、実際の商品と異なることがあります。
- ❖ 商品のデザイン、仕様、価格等は、予告無く変更することがあります。
- ❖ 天然材料を使用し、手作りで生産しているため、商品の形状、サイズ、色等には多少のバラつきがあります。
- ❖ お名入れも承りますので、ご相談ください。(※一部、名入れできない商品があります。)
- ❖ オリジナルデザイン、扇面布・紙のご支給による製作、大量のご注文も承ります。
- ❖ 売り切れの節はご容赦ください。
- ❖ 一部、取り寄せ、または、ご注文後に製作(扇面貼り込み等)する商品がございますので、在庫をご確認ください。

四国団扇株式会社 <https://dansen.co.jp>

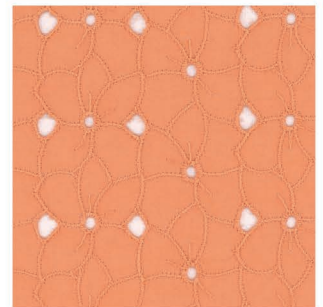
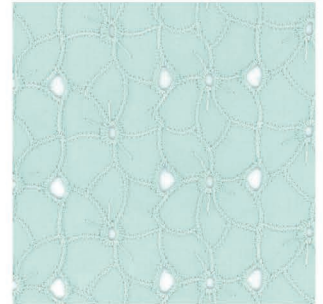
東京支店 風扇堂事業部 〒151-0051 東京都渋谷区千駄ヶ谷 5-29-11 ナカニシビル 9F  
TEL:03-6674-2622 FAX:03-6893-4590  
本社・工場 〒763-0048 香川県丸亀市幸町 2-10-20  
TEL:0877-22-5157 FAX:0877-23-3677

## ● コットンレース扇子

- 20cm×16間 ● 扇面：綿レース
- 親骨：竹 / 中骨：竹
- 扇袋：綿レース / ポリエステル綿
- 紙箱入り



扇面 (部分)

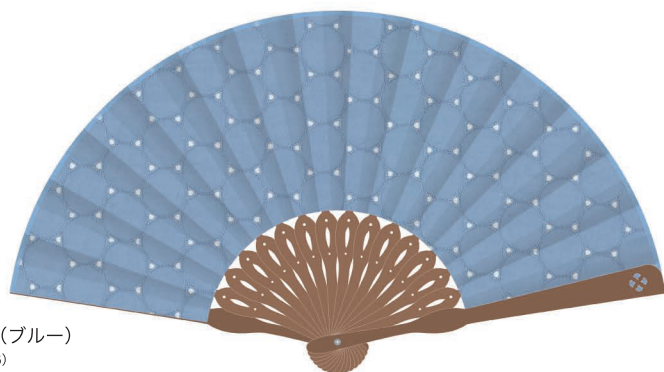




(袋付き) セット価格 3,850 円 (税抜 3,500 円)

綿布に同色刺繍糸の立体感がナチュラルで上品な印象の国産カットワークレース生地を貼った扇子。お揃いの扇子袋が付いたおしゃれなセットです。

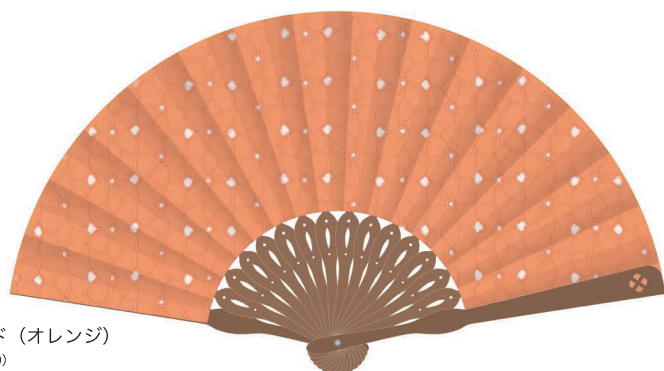
布  
片面貼



SD09-1 マカロン (ブルー)  
(JAN 456045773 412 6)



SD09-2 オーキッド (ミント)  
(JAN 456045773 413 3)



SD09-3 オーキッド (オレンジ)  
(JAN 456045773 414 0)



SD09-4 ライラック (アイボリー)  
(JAN 456045773 415 7)



SD09-5 ライラック (ブラック)  
(JAN 456045773 416 4)

コットンレース扇子(袋付き)

# ●● Prism プリズム 透明親骨扇子

3,080 円 (税抜 2,800 円)

●21cm×37 間●扇面：ポリエステル●親骨：アクリル樹脂／中骨：竹●透明箱入り

クリスタルガラスのような透明アクリルの親骨に、カラフルなデザインを裏刷りした閉じている時も美しい扇子です。扇面には親骨に合わせた全体柄がプリントされています。



SD06-1 キリコグラス  
(JAN 456045773 347 1)



扇面(部分)



親骨(部分)



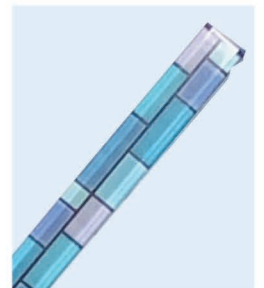
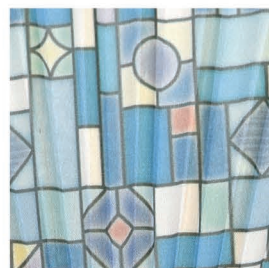
SD06-2 アクアリウム  
(JAN 456045773 348 8)



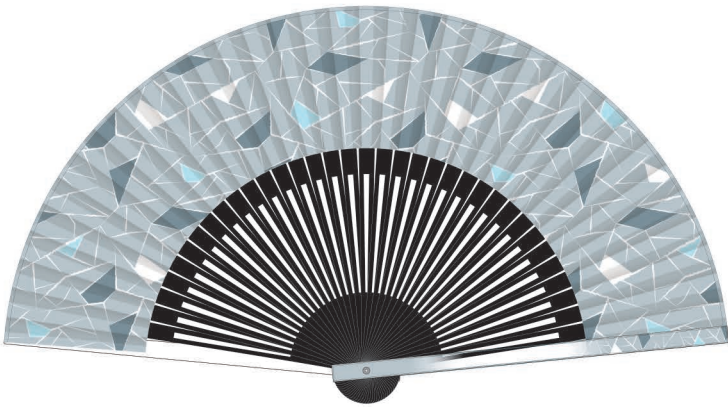
SD06-3 ハーバリウム  
(JAN 456045773 349 5)



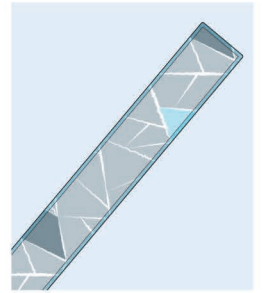
SD06-4 ステンドグラス  
(JAN 456045773 350 1)



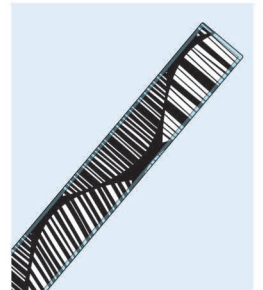




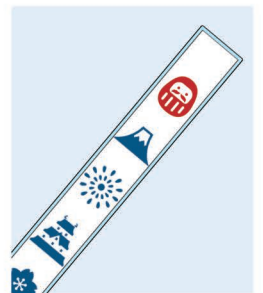
SD06-5 アイスクラック  
(JAN 456045773 417 1)



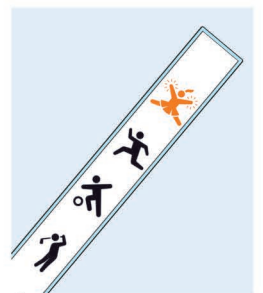
SD06-6 スピンドル  
(JAN 456045773 418 8)



SD06-7 ジャパン・ピクトグラム  
(JAN 456045773 419 5)



SD06-8 スポーツ・ピクトグラム  
(JAN 456045773 420 1)





● Intaglio インタリオ 沈み彫り親骨+刺繍扇子 セット価格 8,800 円 (税抜 8,000 円)

- 21cm×25 間 ● 扇面：綿麻+刺繍 ● 親骨：アクリル樹脂+沈み彫り (右のみ) / 中骨：竹
- タッセル：アクリル ● 扇子袋：ポリエステル/ポリエステル綿 ● 桐箱入り

布  
片面貼

親骨に「インタリオ (沈み彫り)」で花々を 1 本ずつ手彫りしています。  
表から絵柄を彫る「カメオ (浮き彫り)」に対して素材の裏から彫って絵柄を浮かび上がらせる技法です。  
扇面には金銀糸を交えた刺繍を上品にあしらい、手巻きのタッセル (房) を付けました。  
手仕事の粋をこらした逸品です。

※手彫りのため、親骨の絵柄は商品によって多少異なります。



SS02-1 カーネーション (ピンク)  
(JAN 456045773 146 0)



扇面刺繍 (部分)



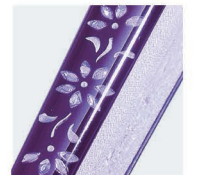
右親骨 (部分)



SS02-2 カーネーション (ベージュ)  
(JAN 456045773 147 7)



SS02-3 <sup>さらさ</sup>更紗 (ラベンダー)  
(JAN 456045773 148 4)



SS02-4 <sup>さらさ</sup>更紗 (ブラック)  
(JAN 456045773 149 1)





## ●● 黒檀扇子

セット価格 4,400 円 (税抜 4,000 円)

- 19.5cm×16 間●扇面：オパール加工ポリエステル布●親骨：黒檀／中骨：竹
- 扇子袋：ポリエステル／ポリエステル綿●ギフト箱入り

布 片面貼  
黒檀 親骨

親骨には高級家具等にも使われる黒檀材を使用  
落ち着いた濃茶色と美しい木目 (商品によってそれぞれ異なります) が特徴です。  
扇面はダイヤ柄とリーフ柄のシルエットが上品に浮かび上がる  
オパール加工の布を貼りました。



扇面 (部分)



SW03-1 ダイヤ柄 (ブラック)  
(JAN 456045773 031 9)



SW03-2 ダイヤ柄 (アイボリー)  
(JAN 456045773 032 6)



SW03-3 リーフ柄 (ネイビー)  
(JAN 456045773 033 3)



SW03-4 リーフ柄 (ブラウン)  
(JAN 456045773 034 0)



## ● Ébène エベヌ 黒檀扇子

セット価格 5,500 円 (税抜 5,000 円)

- 19cm×16 間●扇面：レース(ポリエステルまたはレーヨン／ナイロン、薄布貼り合わせ)●親骨：黒檀レーザー+スワロフスキー  
エレメント／中骨：竹●チャーム：ガラスビーズ、金属●扇子袋：ポリエステル／ポリエステル綿●ギフト箱入り

布 片面貼  
黒檀 親骨

縁取りが美しい国産レースの扇面は、裏に薄布を貼り合わせ、優雅さはそのままに風  
抜けを抑えました。親骨には高級材「黒檀」を使用、レーザー彫りの花にスワロフスキー  
エレメントが輝きます。繊細な透かしモチーフとガラスビーズのチャームは、扇面と  
カラーコーディネートしています。



チャーム



レーザー彫りの花と  
スワロフスキーエレメント



扇面 (部分)



SS04-1 アイボリー  
(JAN 456045773 236 8)



SS04-4 ブラック  
(JAN 456045773 239 9)





● ペンテ扇子 3,520 円 (税抜 3,200 円)

●21cm×45 間 ●扇面：絹 ●親骨：竹 / 中骨：竹 ●紙箱入り

布  
片面貼

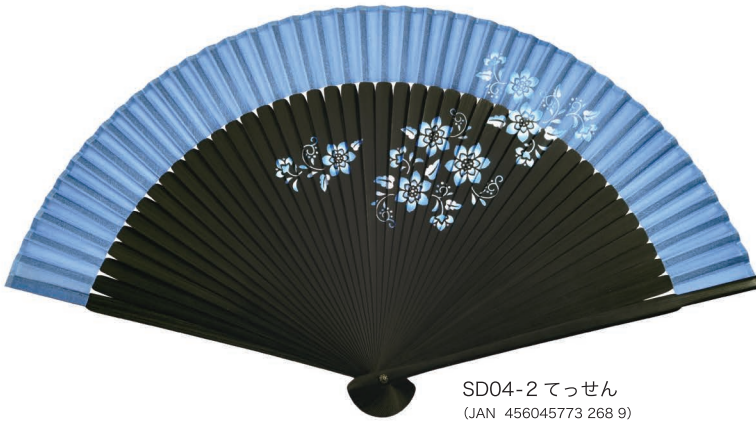
長い竹骨に細幅の扇面を貼った扇子は「短地」と呼ばれ、品質の揃った上質の竹が必要とされる高級品です。美しいツヤを放つ骨面から絹地の扇面へと続く花柄が優雅な扇子です。



SD04-1 さくら  
(JAN 456045773 269 6)



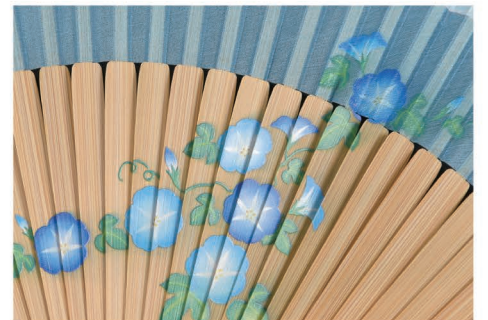
中骨絵柄 (部分)



SD04-2 てっせん  
(JAN 456045773 268 9)



SD04-3 あさがお  
(JAN 456045773 303 7)



SD04-4 きんぎょ  
(JAN 456045773 351 8)





# 江戸好み 歌麿小紋扇子

3,300 円 (3,000 円)

●19.5cm×20 間 ●扇面：綿 ●親骨：塗竹+ラメ / 中骨：竹 ●紙箱入り

浮世絵に描かれている女性たちは当時の人気者。身に付けている衣装や小物、髪型などはお江戸の町で大流行！彼女たちは言わば当時のファッション・リーダーだったのです。喜多川歌麿の浮世絵に登場する女性の着物の模様を元にした小紋柄の扇面に、先端にだけラメを散らした塗り親骨を組み合わせた江戸好みの粋な扇子です。

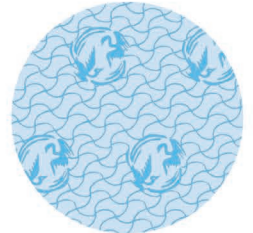


布  
片面貼

右親骨(部分)



「喜多川歌麿 婦人相学十妹」



扇面柄

みんどつな とり  
SD05 - 1 分銅繋ぎに鳥丸小紋  
(JAN 456045773 305 1)



「喜多川歌麿 高名美人六家撰・扇屋・花扇」



うらさくら  
SD05 - 2 裏桜散らし小紋  
(JAN 456045773 306 8)



「喜多川歌麿 難波屋おきた」



きり  
SD05 - 3 桐の花散らし小紋  
(JAN 456045773 307 5)

# ● 小丸扇子 1,980円 (1,800円)

●19.5cm×13間 ●扇面：綿プリント布 ●親骨：竹／中骨：竹 ●透明箱入り

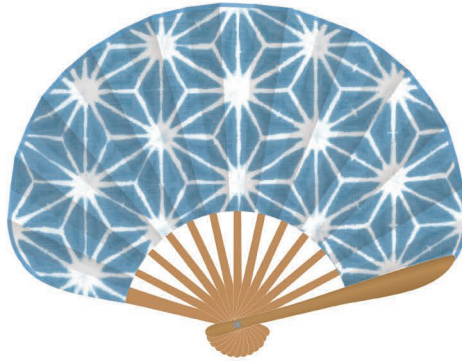
布  
片面貼

丸っこい形がかわいい扇子です。新柄も加わりました。  
デザインによって布質は異なります。

※プリント布使用のため、商品によって絵柄の位置は異なります。



SW05-28 三毛猫  
(中厚綿プリント)  
(JAN 456045773 421 8)



SW05-29 麻の葉  
(中厚綿プリント)  
(JAN 456045773 422 5)



SW05-26 鳥獣ライブ小紋  
(中厚綿プリント)  
(JAN 456045773 353 2)



SW05-12 パラダイス (ピンク)  
(厚手綿プリント)  
(JAN 456045773 240 5)



SW05-22 市松くずし  
(中厚綿プリント)  
(JAN 456045773 271 9)



SW05-7 みずたま金魚  
(手拭いプリント)  
(JAN 456045773 204 7)



SW05-17 ストライプ (グレイ)  
(厚手綿プリント)  
(JAN 456045773 245 0)



SW05-10 花尽くし (象牙色)  
(綿ローンプリント)  
(JAN 456045773 207 8)



SW05-11 花尽くし (紫色)  
(綿ローンプリント)  
(JAN 456045773 208 5)



● Tamayura たまゆら <sup>たんち</sup>短地扇子 セット価格 2,640 円 (税抜 2,400 円)

- 21cm×40 間●扇面：ポリエステル●親骨：竹／中骨：竹●チャーム：アクリルビーズ、金属
- 透明箱入り

シュワシュワッと弾けるソーダの泡のような竹骨のデザインと  
リズムカルな扇面のプリントがオシャレな大人可愛い扇子です。

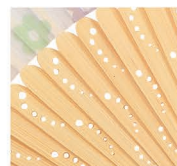
布  
片面貼



チャーム



SA11-1 ブLOSSAM (カラフル)  
(JAN 456045773 192 7)



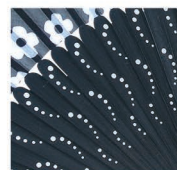
中骨 (部分)



扇面 (部分)



SA11-2 ブLOSSAM (モノクロ)  
(JAN 456045773 193 4)



中骨 (部分)



扇面 (部分)



SA11-3 リズミカル (ベージュ)  
(JAN 456045773 194 1)



扇面 (部分)



SA11-5 ラフチェック  
(JAN 456045773 355 6)



扇面 (部分)

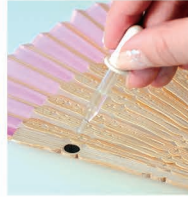
## ● マイ・エッセンス 好きな香りを“香らせる”扇子

セット価格 3,520 円 (税抜 3,200 円)

- 20cm×40 間 ●扇面：ポリエステル ●親骨：竹+ウレタンシート / 中骨：竹 ●チャーム：樹脂パール、金属
- ガラススポイト：6×1.2cm ●透明箱入り

布  
片面貼

繊細な透かし模様の中骨が華やかな扇子です。  
親骨の裏側に埋め込まれたウレタンシート部分に  
アロマオイルや香水等、好きなフレグランスを  
付属のスポイトで1~2滴染み込ませて  
自分だけの香る扇子をお楽しみください。  
(意匠登録出願済)



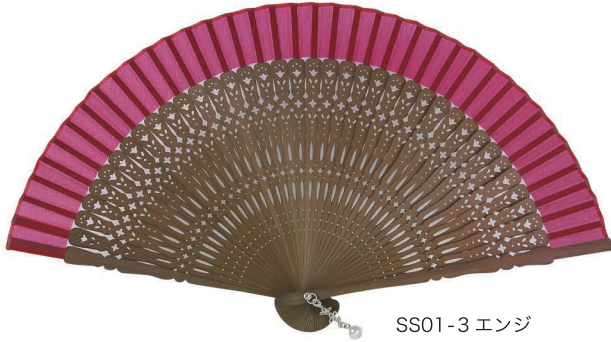
裏側のウレタン部分に  
付属のスポイトで1~2滴。



ガラススポイト



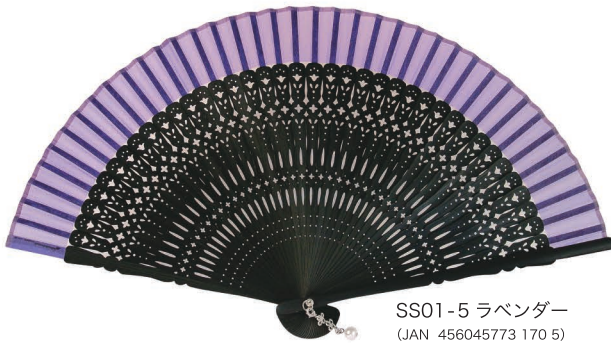
チャーム



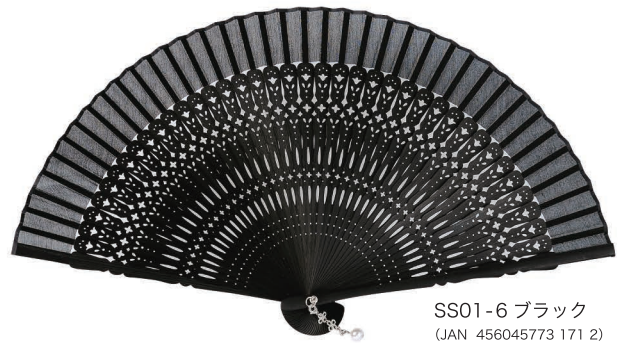
SS01-3 エンジ  
(JAN 456045773 168 2)



SS01-4 ベージュ  
(JAN 456045773 169 9)



SS01-5 ラベンダー  
(JAN 456045773 170 5)



SS01-6 ブラック  
(JAN 456045773 171 2)

● マイ・エッセンス 香らせる 扇子  
● 黒無地 扇子

## ● 黒無地扇子

22cm : 3,300 円 (税抜 3,000 円)

- 22cm×42 間 20cm×42 間 16cm×30 間 ●扇面：絹 ●親骨：竹 / 中骨：竹 ●紙箱入り

法事などのあらたまった席のために  
また、おしゃれなモノトーンの扇子として普段使いにもできる黒無地の扇子です。  
それぞれの中骨の透かし柄を変えて3種類のサイズをご用意しました。



中骨 (部分)



SA02-1 墨染め 22cm  
(JAN 456045773 099 9)



●● “香る” シート入り アロマ扇子

2,640 円 (税抜 2,400 円)

- 19タイプ：19cm×25間 ●22タイプ：22cm×25間 ●扇面：綿プリント布
- 親骨：塗竹+香料シート（プラスチック）埋め込み／中骨：竹 ●透明箱入り

布  
片面貼

親骨にイタリア製香料シートを埋め込んだ「香る扇子」です。(意匠登録出願済)

19cmの女性向けタイプと、22cmの男女兼用タイプをご用意しました。香料シートは開封後約1ヶ月以上香ります。

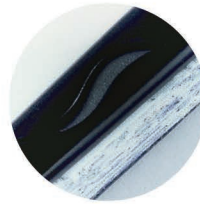
※プリント布使用のため、商品によって絵柄の位置は異なります。



右親骨(部分)

SW25-1 デザートフラワーの香り19  
(JAN 456045773 162 0)

オレンジ、アイリス、アンバー、ムスクなどが入った砂漠に咲く花のように鮮烈な甘さが残る香りです。



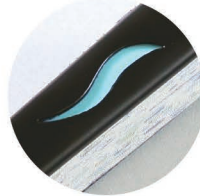
SW25-2 ブラックオーキッドの香り19  
(JAN 456045773 163 7)

フローラルな甘い蘭の香りに、アクセントとして少しビターなテイストを加えた上品で奥深い香りです。



SW26-1 ブラックオーキッドの香り22  
(JAN 456045773 164 4)

フローラルな甘い蘭の香りに、アクセントとして少しビターなテイストを加えた上品で奥深い香りです。

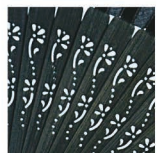


SW26-2 コロンの香り22  
(JAN 456045773 165 1)

マンダリン、ジャスミン、ムスクなどが入った馴染みのある優しいコロンの香りです。

20cm：2,420 円 (税抜 2,200 円) / 16cm：1650 円 (税抜 1,500 円)

布  
片面貼



SA13-1 墨染め 20cm  
(JAN 456045773 273 3)



SA06-1 墨染め 16cm  
(JAN 456045773 101 9)

●● “香る” シート入り アロマ扇子 ●● 黒無地扇子



# ●● 円形扇子

2,640 円 (税抜 2,400 円)

●扇面直径：約 27.5cm×30 間／閉じた長さ：22cm ●扇面：ポリエステル綿 ●親骨：竹／中骨：竹 ●扇袋：ポリエステル ●透明箱入り

布  
片面貼

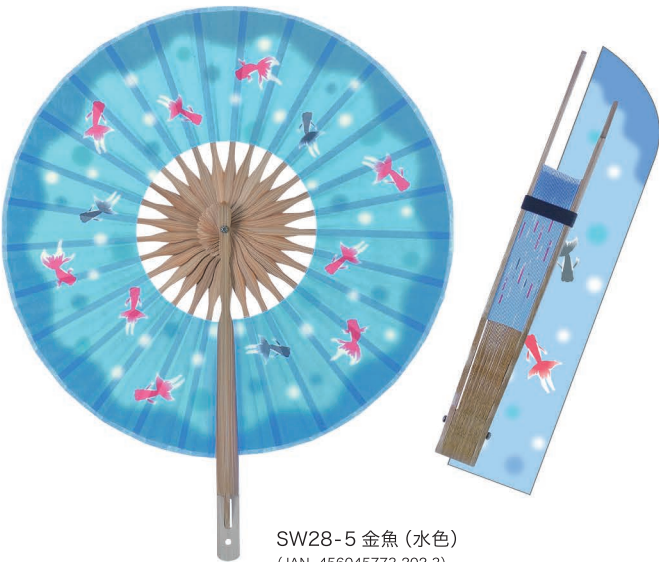
くると 360 度回すと円形に開き、うちわのように柄を持って扇げる扇子です。 お揃いの扇袋が付いています。



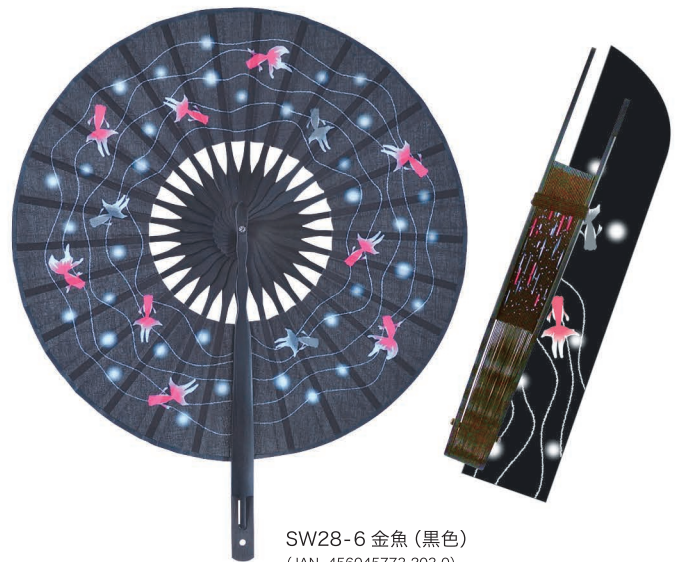
SW28-1 花火 (紺)  
(JAN 456045773 177 4)



SW28-2 花火 (黒)  
(JAN 456045773 178 1)



SW28-5 金魚 (水色)  
(JAN 456045773 202 3)



SW28-6 金魚 (黒色)  
(JAN 456045773 203 0)



SW28-7 ハワイアン・レイ (リアル)  
(JAN 456045773 249 8)



SW28-8 ハワイアン・レイ (ネイビー)  
(JAN 456045773 250 4)



りょうか

# 涼花扇子

1,650 円 (税抜 1,500 円)

●19cm×25 間●扇面：ポリエステル綿またはポリエステル●親骨：竹／中骨：竹●透明ピローケース入り

花、金魚、花火、…etc. いろいろなデザインを鮮やかにプリントした布貼り扇子です。

布  
片面貼

扇面 (部分)



SW16-18 花見うさぎ  
(JAN 456045773 356 3)



SW16-19 豆柴唐草  
(JAN 456045773 357 0)



はなぞのねこ  
SW16-17 花園猫  
(JAN 456045773 308 2)



SW16-15 枝垂れ桜  
(JAN 456045773 274 0)



SW16-16 七宝つなぎ  
(JAN 456045773 275 5)



SW16-6 朝顔  
(JAN 456045773 083 8)



SW16-12 打上花火  
(JAN 456045773 210 8)



SW16-13 白地金魚  
(JAN 456045773 251 1)



SW16-14 青地金魚  
(JAN 456045773 252 8)

涼花扇子



## ● 型染め絵扇子

2,750 円 (税抜 2,500 円)

●22.5cm×18 間●扇面：紙両面貼り●親骨：竹／中骨：竹●紙箱入り

紙  
両面貼

太い親骨に厚手の紙を両面貼りした、丈夫で大きめの扇子です。  
型染め独特のにじみや柔らかいタッチのデザインを再現しました。

### 〈型染め〉鈴木結美子 Yumiko Suzuki

慶応大学卒業後、広告代理店勤務を経て作家の森川章二氏に師事。型紙と糊を使って染める日本の伝統的な染色技法「型染め」を用いて食品のパッケージ、手ぬぐいなどのマーケティングツールのデザインを行っている。日本の様々な風物をモチーフに、型染めらしい民芸の風合いを活かした現代的なデザインを目指し下図、型彫りから染色まですべての工程を一人で行う。

#### ◆型染めとは

型染めは奈良時代から伝わる、型紙と糊を使って模様を表す日本の伝統的な染色技法。京友禅・伊勢型紙・江戸小紋・沖繩紅型など江戸の頃には多くの技法が生まれ染織の意匠が様々に発展しました。洗紙に下図を写し、型彫り刀で彫ったあと極薄の絹布「紗」を貼付け補強し型紙を完成させます。布や和紙の上に型紙を重ね、餅米と糊の防染糊を置き、顔料や染料を用いて何度も色差しを行ったあと、水に漬けて糊を落とし乾燥させます。多くの工程を経て染め上がった布や和紙には、地色の白と色のコントラストが生み出す凛とした美しさ、透明感のある色彩、独特のにじみや柔らかい線が生まれます。



はなふく  
SS05-1 花福  
(JAN 456045773 259 7)



#### はなふく 〈花福〉

椿(不老長寿、魔除け)、南天(難を転じる、厄除け)、  
桃(不老長寿)、桜(稲の神が降りてくる樹)、梅(寒さ  
に負けぬ強さ)。  
それぞれ吉祥の花を集めた美しい絵柄です。



ふくねこ  
SS05-2 福猫づくし  
(JAN 456045773 260 3)

#### ふくねこ 〈福猫づくし〉

商売繁盛で知られる招き猫や、黒猫(災いをは  
はじいて幸運を呼ぶ)、眠り猫(平和、平穩)  
など、縁起の良い猫をちりばめた扇子です。



のし  
SS05-3 熨斗に手まり  
(JAN 456045773 261 0)

#### のし 〈結び熨斗に手まり〉

熨斗とは本来、鮑をうすく切り伸ばして干した鮑熨斗で、祝い事  
の贈り物に付けられたことから永遠の結びつきを寿ぐ吉祥紋様と  
なりました。美しい糸でかがった手鞠は、円満を祈り、また魔除  
けとして嫁入り道具に加えられたりします。

## ● きらびき華扇子

880 円 (税抜 800 円)

●19cm×30 間●扇面：きらびき紙●親骨：竹／中骨：竹

紙  
片面貼

上品な輝きを放つ「きらびき紙」を扇面に使用した和風柄の扇子です。



SW13-1 とんぼ  
(JAN 456045773 061 6)



SW13-2 なでしこ  
(JAN 456045773 062 3)



SW13-3 しだれ桜  
(JAN 456045773 063 0)



SW13-4 吉野桜  
(JAN 456045773 064 7)



はぎ  
SW13-5 萩  
(JAN 456045773 065 4)

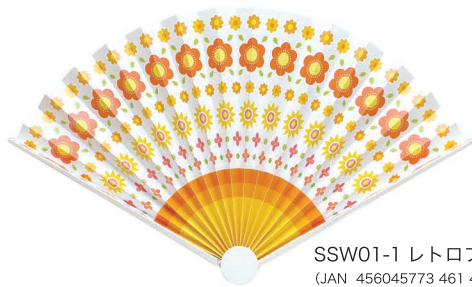


## ●● スイング扇子 550円 (税抜 500円)

●19.4cm●扇面：紙●親骨：ABS樹脂●OP袋入り

プラスチックの親骨を左右に開くだけ。ねじるように開く竹骨扇子に比べて誰でもカンタンに使える、まったく新しい扇子です。

プラ  
スティック



SSW01-1 レトロフラワー  
(JAN 456045773 461 4)



SSW01-2 レトロアップル  
(JAN 456045773 462 1)



SSW01-3 レトロガーデン  
(JAN 456045773 463 8)



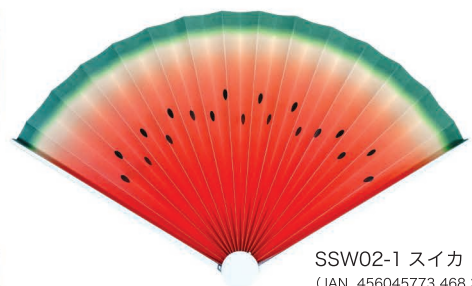
SSW01-4 花火  
(JAN 456045773 464 5)

## 〈スイング扇子 カラースティック〉

550円 (税抜 500円)

●19.4cm●扇面：紙●親骨：ABS樹脂●OP袋入り

親骨にカラフルな絵柄をプリントしたスイング扇子です。



SSW02-1 スイカ  
(JAN 456045773 468 3)



SSW02-2 金魚  
(JAN 456045773 469 0)

## 〈スイング扇子 アニマルスティック〉

660円 (税抜 600円)

●20.0cm●扇面：紙●親骨：ABS樹脂●OP袋入り

親骨に動物パーツが付いた可愛いスイング扇子です。



SSW03-1 ネコ  
(JAN 456045773 465 2)



SSW03-2 カエル  
(JAN 456045773 466 9)



SSW03-3 パンダ  
(JAN 456045773 467 6)

●  
● スイング扇子

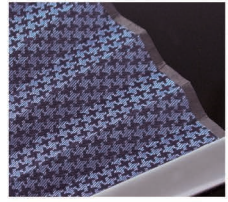


## ● ジャガード織り扇子(アルミ親骨)

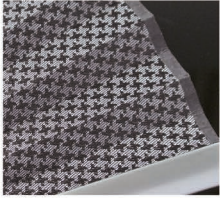
3,630 円 (税抜 3,300 円)

●21cm×30 間●扇面：ポリエステル●親骨：アルミ／中骨：竹●紙箱入り

ネクタイに使われるジャガード織り生地 of 扇面にクールなアルミ骨を組み合わせました。ビジネス・シーンでセンスが光るスタイリッシュな扇子です。



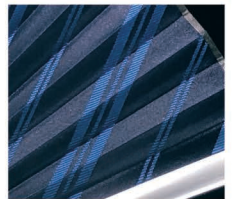
SS03-2 千鳥格子 (ブルー)  
(JAN 456045773 215 3)



扇面 (部分)



SS08-1 千鳥格子 (グレイ)  
(JAN 456045773 214 6)



SS03-10 ストライプ (ネイビー)  
(JAN 456045773 360 0)

## ● ● シャツ扇子

2,640 円 (税抜 2,400 円)

●21cm×25 間●扇面：綿●親骨：竹／中骨：竹●紙箱入り

クールビズやカジュアルファッションに似合うワイシャツ生地を貼った扇子です。



扇面 (部分)



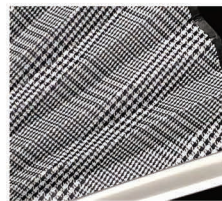
SD07-1 トーンオントーンチェック  
(JAN 456045773 362 4)



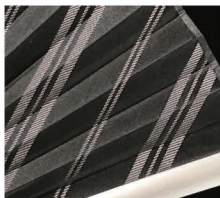
SD07-2 マドラスチェック  
(JAN 456045773 363 1)



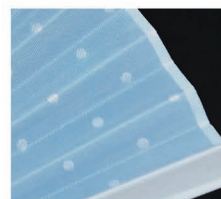
布  
片面貼



SS03-9 グレンチェック  
(JAN 456045773 359 4)



SS03-11 ストライプ(グレイ)  
(JAN 456045773 361 7)



SS03-6 ドット(サックス)  
(JAN 456045773 278 8)

● ジャガード織り扇子(アルミ親骨)  
● シャツ扇子

布  
片面貼



SD07-3 ロンドンストライプ  
(JAN 456045773 364 8)



SD07-4 ガンクラブチェック  
(JAN 456045773 365 5)



たんち  
● 小紋短地扇子

3,080 円 (税抜 2,800 円)

●22.5cm×42 間●扇面：絹●親骨：竹／中骨：竹●紙箱入り

布  
片面貼

一般的な扇子(長さ 21cm) よりも長く (22.5cm) 大きく開くため、より涼しいと人気の短地扇子です。  
小紋柄を一部にあしらってアクセントにしました。



SA12-1 うずしお  
(JAN 456045773 280 1)



SA12-2 紗綾形  
(JAN 456045773 281 8)



SA12-3 花火紋  
(JAN 456045773 282 5)



SA12-4 あられ市松  
(JAN 456045773 283 2)

● ● いろ・いろ 2トーン扇子

2,420 円 (税抜 2,200 円)

●21cm×30 間●扇面：ポリエステル綿2段貼り●親骨：竹／中骨：竹●透明ピローケース入り

布  
片面貼

渋めのベースカラーとアクセントカラー、2色の無地布を2段貼した個性的な扇子。  
手作業で作られる扇子の工程では、このような要(かなめ)を中心とする同心円デザインは難しいとされています。  
2段の間にのぞく半円スリット状の空間も涼しげです。



SW19-2 ノワール  
(JAN 456045773 092 0)



SW19-3 オリーブ  
(JAN 456045773 093 7)



SW19-5 ミスト  
(JAN 456045773 095 1)



SW19-6 アンツーカー  
(JAN 456045773 096 8)



# 涼彩扇子

1,650 円 (税抜 1,500 円)

●21cm×30 間●扇面：ポリエステル綿またはポリエステル●親骨：竹／中骨：竹●透明ピローケース入り

幅広い年代の方にお使いいただける、様々なデザインの布貼り扇子です。

布  
片面貼



SW15-22 刷毛描き  
(JAN 456045773 473 7)



SW15-16 紺地曲水  
(JAN 456045773 310 5)



SW15-19 清流鮎 (青)  
(JAN 456045773 470 6)



SW15-21 藍花火 (ボカシ)  
(JAN 456045773 472 0)



SW15-20 とんぼ秋草 (緑)  
(JAN 456045773 471 3)



ゆきもん  
SW15-9 雪紋  
(JAN 456045773 078 4)



SW15-11 市松  
(JAN 456045773 211 5)



SW15-14 迷彩  
(JAN 456045773 253 5)



## ●● 国産扇子(紙両面貼り)

伝統につちかわれた技術をこらして国内で製造した扇子です。  
骨に香料を染み込ませておりますので、扇ぐと伽羅きやらの香りが広がります。

### <6.5寸 はんなり花扇子> 3,080円 (税抜 2,800円)

●19.5cm×25間 ●扇面：紙両面貼り ●親骨：竹 / 中骨：竹 ●紙箱入り ●純国産

優しい色目で花を描いた上品な紙差し込み扇子です。



扇面(部分)

SK05-1 桜ぼかし  
(JAN 456045773 423 2)



SK05-2 藤ぼかし  
(JAN 456045773 424 9)



SK05-3 萩に桔梗  
(JAN 456045773 425 6)



SK05-4 朝顔散らし  
(JAN 456045773 426 3)

●● 国産扇子(紙両面貼り)  
●● 国産飾り扇子

## ●● 国産飾り扇子 SF01=3,520円 (税抜 3,200円) / SF02=4,950円 (税抜 4,500円)

SF01=●15cm×13間 ●扇面：紙両面貼り ●親骨：竹 / 中骨：竹 / 飾り台：竹 ●紙箱入り  
SF02=●22.5cm×9間 ●扇面：紙両面貼り ●親骨：竹 / 中骨：竹 / 飾り台：プラ ●紙箱入り  
SF03=●27cm×7間 ●扇面：紙両面貼り ●親骨：竹 / 中骨：竹 / 飾り台：プラ ●紙箱入り

豪華な金地や霊峰富士山、日本の伝統的装飾品として、海外の方にも喜ばれる飾り扇子。  
置き掛け兼用の飾り台付きです。



SF01-1 5寸金地<秋草>(黒塗)  
(JAN 456045773 431 7)

金地に桔梗などの秋草柄。ちょっとしたコーナーを和の雰囲気にする小さめの飾り扇子です。



SF02-1 7.5寸金地<桜>(タメ塗り)  
(JAN 456045773 432 4)

金地に満開の桜が咲き誇ります。お部屋を華やかに彩る飾り扇子です。



## 〈7.5 寸 かすみ柄扇子〉 2,970 円 (税抜 2,700 円)

●22.5cm×30 間●扇面：紙両面貼り●親骨：竹／中骨：竹●紙箱入り●国産

黒地には金、紺地には銀でかすみを描いた、季節を問わずにお使いになれる紙差し込み扇子です。



SK06-1 黒地かすみ  
(JAN 456045773 427 0)



SK06-2 紺地かすみ  
(JAN 456045773 428 7)

## 〈8.5 寸 伝統柄扇子〉 3,300 円 (税抜 3,000 円)

●25.5cm×16 間●扇面：紙両面貼り●親骨：竹／中骨：竹●紙箱入り●純国産

一般的な扇子 (21~22.5cm) より大きい長さ 25.5cm の紙差し込み扇子です。



SK07-1 琳派波  
(JAN 456045773 429 4)



SK07-2 鮫小紋  
(JAN 456045773 430 0)

SF03=3,410 円 (税抜 3,100 円)



SF03-1 9 寸<水墨赤富士>(黒染・房付)  
(JAN 456045773 433 1)

紅に染まる富士山を描いた、堂々とした飾り扇子です。



# 光箔扇子

2,860 円 (税抜 2,600 円)

●22cm×25 間●扇面：色紙に箔押し●親骨：竹／中骨：竹●紙箱入り

紙  
両面貼

柔らかい風合いのある色紙に銀色・金色の箔押しを施した、インパクトのある扇面が目をひく扇子です。



はけめ  
SD08-1 刷毛目  
(JAN 456045773 366 2)



ぎんりん  
SD08-2 銀鱗  
(JAN 456045773 367 9)



はこう  
SD08-3 波光  
(JAN 456045773 368 6)



しじん  
SD08-4 四神  
(JAN 456045773 369 3)

## 開運扇子<四神>

扇子は末広りの縁起物。  
金運を招く黄色に金色箔の扇面に  
東西南北の四方を守るとされる四神の絵柄。  
運氣上昇のパワーを集めた扇子です。



●● 襲(かさね) 透かし和紙扇子

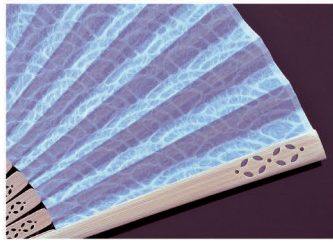
1,980 円 (税抜 1,800 円)

●22cm×25 間●扇面：透かし和紙抄合しょうごう（一部薄布貼り合わせ）●親骨：竹／中骨：竹●紙箱入り

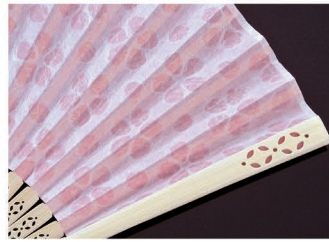
紙  
片面貼

繊細な穴がレースのような和紙に、薄い色和紙を抄合すきあわせて模様を浮き出させた『土佐和紙』を貼りました。  
中骨・親骨に空けた七宝紋しっぽうと、扇面の程よい透け感が涼しげな、日本の夏に美しい扇子です。

※SD03-8 市松は、和紙でなく薄布の襲ねです。

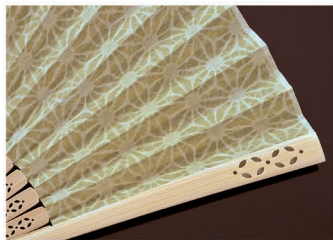


SD03-1 青海波(青)  
(JAN 456045773 196 5)

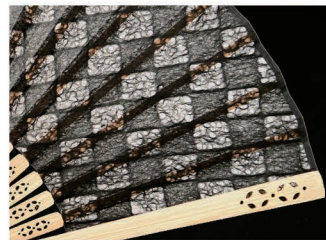


SD03-3 桜  
(JAN 456045773 198 9)

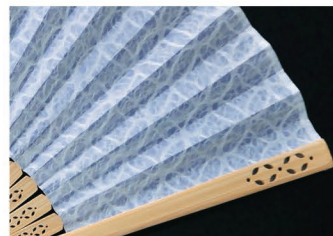
扇面(部分)



SD03-4 麻の葉  
(JAN 456045773 199 6)



SD03-8 市松  
(JAN 456045773 277 1)



SD03-9 七宝  
(JAN 456045773 309 9)



SD03-10 籠目  
(JAN 456045773 370 9)

●● 襲(かさね) 透かし和紙扇子



# ● 紙両面貼り扇子

1,650 円 (税抜 1,500 円)

●22cm×35 間●扇面：紙両面貼り●親骨：竹／中骨：竹



専用紙の内側に竹骨を差し込んで作るため、差し込み扇子とも言われます。  
閉じた時に扇子の先がすぼまっているのが特徴です。



めだか  
SA10-7 目高  
(JAN 456045773 313 6)



うんかいふじ  
SA10-1 雲海富士  
(JAN 456045773 218 4)



けいりゅうあゆ  
SA10-2 溪流鮎  
(JAN 456045773 219 1)



りゅうすい  
SA10-3 流水とんぼ  
(JAN 456045773 220 7)



あおだけかげ  
SA10-4 青竹影  
(JAN 456045773 221 4)



げっかたか  
SA10-6 月下鷹  
(JAN 456045773 223 8)



●● きらびき扇子 1,100 円 (税抜 1,000 円)

●21cm×30 間●扇面：きらびき紙●親骨：竹／中骨：竹

上品な輝きを放つ高級紙「きらびき紙」を扇面に使用した和風柄の扇子です。

紙  
片面貼



SW11-1 風雷神  
(JAN 456045773 054 8)



SW12-1 なぎさ  
(JAN 456045773 056 2)



SW12-2 北山杉  
(JAN 456045773 057 9)



SW12-3 笹に螢  
(JAN 456045773 058 6)

● 九寸扇子 1,650 円 (税抜 1,500 円) / 白扇 990 円 (税抜 900 円)

●27cm×11 間●扇面：紙両面貼り●親骨：竹／中骨：竹

応援や祭り、成人式などの行事、イベントに良く使われる、大きい扇子。海外の方にも喜ばれます。  
白無地扇子もご用意しました。

紙  
両面貼



SS06-3 祭 (紺)  
(JAN 456045773 256 6)



SS06-4 祭 (赤)  
(JAN 456045773 257 3)



SS06-5 白扇  
(JAN 456045773 258 0)

●● きらびき扇子 ●● 九寸扇子



● 扇袋〈藍色木綿〉 990 円 (税抜 900 円)

●約 23.5×4.5cm ●綿／ポリエステル綿

23cm の扇子にも使えるロングサイズです。藍色地に伝統柄を染め抜きました。  
プリント布使用のため、商品によって絵柄の位置は異なります。



生地 (部分)

FP11-1 絞小紋  
(JAN 456045773 434 8)



FP11-2 たてしずく  
(JAN 456045773 435 5)



FP11-3 鹿の子絞り  
(JAN 456045773 436 2)



FP11-4 七宝絞り  
(JAN 456045773 437 9)

● 扇袋〈彩り木綿〉 990 円 (税抜 900 円)

●約 23.5×4.5cm ●綿／ポリエステル綿

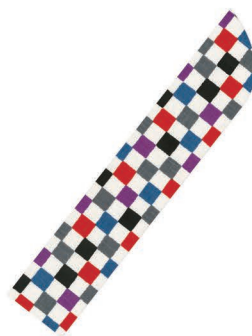
23cm の扇子にも使えるロングサイズです。カラフルな伝統柄がモダンです。  
プリント布使用のため、商品によって絵柄の位置は異なります。



FP12-1 青海波  
(JAN 456045773 438 6)



FP12-2 赤地七宝  
(JAN 456045773 439 3)



FP12-3 色市松  
(JAN 456045773 440 9)



FP12-4 山なみ  
(JAN 456045773 441 6)

● 扇袋〈8 寸から 9 寸用〉 990 円 (税抜 900 円)

●約 25~26×4.6cm ●西陣織、化繊

25~26cm の大きな扇子用です。表地は渋い色目の西陣織です。



生地 (部分)

FK01-1 紗綾形 (グレー)  
(JAN 456045773 442 3)



FK01-2 紗綾形 (紺)  
(JAN 456045773 443 0)



● 扇袋〈あらおり木綿〉 880 円 (税抜 800 円)

●約 22cm×4.5cm ●綿/ポリエステル綿

20 cm~22 cm長さの扇子用。  
あらおり木綿の  
ナチュラルな風合いです。



生地 (部分)



FP02-1 砂色  
(JAN 456045773 127 9)



FP02-2 茶色  
(JAN 456045773 128 6)

● 扇袋〈つむぎ木綿〉 880 円 (税抜 800 円)

●約 22cm×4.5cm ●綿/ポリエステル綿

20 cm~22 cm長さの扇子用。  
つむぎ調の風合いで  
どんな扇子にも合わせ  
やすい袋です。



生地 (部分)



FP09-1 桃色  
(JAN 456045773 262 7)



FP09-2 水色  
(JAN 456045773 263 4)



FP09-3 紺色  
(JAN 456045773 264 1)



FP09-4 黒色  
(JAN 456045773 265 8)

● 扇袋〈シャンタンロング〉 990 円 (税抜 900 円)

●約 23.5cm×4.5cm  
●ポリエステル/ポリエステル綿

22.5cm~23cm 長さの扇子も入る  
ロングタイプです。



生地 (部分)



FP10-1 ベージュ  
(JAN 456045773 314 3)



FP10-2 グレイ  
(JAN 456045773 315 0)



FP10-3 ネイビー  
(JAN 456045773 316 7)



FP10-4 ブラック  
(JAN 456045773 317 4)

● 扇袋〈フック付きレザータイプ〉 1,100 円 (税抜 1,000 円)

●約 22.5cm×4cm  
●PUレザー/ポリエステル綿

20cm~22cm 長さの扇子用。  
ベルトループやリュック  
などに付けて扇子を  
アクティブに  
持ち歩けます。



FP04-1 ブラック  
(JAN 456045773 133 0)



FP04-3 ダークブラウン  
(JAN 456045773 318 1)



FP04-4 ダークブルー  
(JAN 456045773 319 8)



FP04-5 シルバー  
(JAN 456045773 320 4)



## ● 扇子立て

竹扇子立て：1,100円（税抜1,000円）／ プラ扇子立て：330円（税抜300円）  
紙扇子立て：220円（税抜200円）

●w7×h13.5cm●竹

折りたたみ式の扇子立て。  
置き・掛け兼用です。



NS01-1 竹扇子立て  
(JAN 456045773 188 0)



●w6.4×h16cm●PP



NS02-1 プラ扇子立て  
(JAN 456045773 189 7)



●w21×h7cm●厚紙

簡易な置き専用です。



NS03-1 紙扇子立て  
(JAN 456045773 371 6)



## ● 扇子箱

※価格はお問い合わせください。（扇子・扇子立ては別売りです。）



BS01-1  
(JAN 456045773 372 3)  
1本箱(大)九寸用



BS01-2  
(JAN 456045773 373 0)  
1本箱(中)21~22.5cm用



BS01-3  
(JAN 456045773 374 7)  
1本箱(小)~19.5cm用



BS02-1  
(JAN 456045773 375 4)  
1本箱(浅型)  
21~23cm、25間以上用



BS03-1  
(JAN 456045773 376 1)  
1本箱(透明スリーブ付)  
21~23cm用



BS04-1  
(JAN 456045773 377 8)  
簡易箱、21~22.5cm用



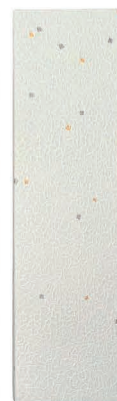
BS05-1  
(JAN 456045773 378 5)  
たとう(大)九寸用



BS05-2  
(JAN 456045773 379 2)  
たとう(中)~22.5cm用



BS06-1  
(JAN 456045773 380 8)  
扇子立て入れ1本箱(大)九寸用

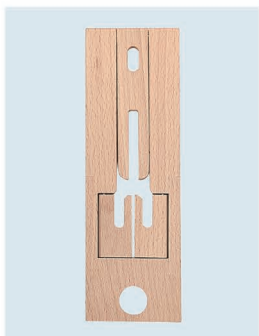


BS06-2  
(JAN 456045773 381 5)  
扇子立て入れ1本箱(中)~22.5cm用

● **うちわ立て〈かざみ〉** 1,320円 (税抜 1,200円)

●w7×h21×d0.7cm ●木製 ●紙封筒入り

置き型、壁掛け兼用のうちわ立てです。平ら (厚さ 7mm) になるので、うちわと一緒に送ることができます。



UD04-1 うちわ立て〈かざみ〉  
(JAN 456045773 811 7)



置き使用時



壁掛け使用時

● **うちわスタンド〈こだち〉**

L: 660円 (税抜 600円) / M: 550円 (税抜 500円)  
S: 440円 (税抜 400円)

●L:w7×h6×d7cm / M:w6×h6×d6cm / S:w5.5×h4×d5.5cm ●木製 ●紙箱入り

うちわを立てて飾るという、新しい視点のスタンド。うちわがインテリアになります。

和室はもちろん、リビングなどの洋間にも似合います。

また、うちわの定位置が決まるので、「どこに置いたかな?」がなくなり、すぐ使えます。

※天然木使用のため、商品によって木目、色が異なります。また、稀に柄が太く入らないうちわがあります。



UD01-1  
うちわスタンド  
〈こだち L〉  
(JAN 456045773 583 3)  
(丸竹大、小判、平竹用)

※うちわは別売りです。



UD01-2  
うちわスタンド  
〈こだち M〉  
(JAN 456045773 584 0)  
(丸竹小、丸竹ペビー用)

※うちわは別売りです。



UD01-3  
うちわスタンド  
〈こだち S〉  
(JAN 456045773 834 6)  
(ミニ小判、はがきうちわ用)

※うちわは別売りです。

● **うちわフリーボックス** 660円 (税抜 600円)

●w16×h15×d14cm (折りたたみ時 w24×h29.5×d1.3cm) ●段ボール ●OP 袋入り

店頭でのうちわディスプレイに便利な、投げ込みタイプのうちわ立てです。(組立式)



UD05-1 うちわフリーボックス  
(JAN 456045773 812 4)



※うちわは別売りです。

● うちわ立て〈かざみ〉  
● うちわスタンド〈こだち〉  
● うちわフリーボックス



## 飾れるうちわ 1,540円 (税抜 1,400円)

●幅 23~26cm×高さ 22~23cm ●骨型：都/木製スタンド ●表面：紙/裏面：白紙 ●全体 OP 袋入り

紙貼

持ち手裏面のスタンドを開くと立てて飾れます。(意匠登録出願済)  
扇いで涼しく、飾って粋な和風インテリア小物です。



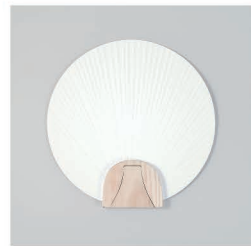
US25-1 富士山  
(JAN 456045773 635 9)



US25-2 金魚鉢  
(JAN 456045773 636 6)



US25-3 うさぎ月夜  
(JAN 456045773 637 3)



裏面



スタンドを開いたところ

## 筆文字アートうちわ 880円 (税抜 800円)

●約 24×37cm ●骨型：都/杉柄 ●表面：奉書紙/裏面：白紙 ●扇面部 OP 袋かけ

紙貼

筆文字アートで夏の風物を表しました。  
渋い色目に焼き杉風の柄を付けた  
情緒のある都うちわです。



すいか  
US16-1 西瓜  
(JAN 456045773 553 6)



なす  
US16-2 茄子  
(JAN 456045773 554 3)



ふう  
US16-3 風りん  
(JAN 456045773 555 0)

〈書〉橋ヶ谷佳正 (岡山大学大学院教授)

【略歴】  
静岡県生まれ。1981年京都市立芸術大学専攻科  
終了後、沢村徹デザイン研究所、西脇友一ヴィ  
ジュアルデザイン研究室、橋ヶ谷タイポグラ  
フィ研究室を経て、1993年より現職。

【受賞歴】  
ラハチ国際ポスタービエンナーレ、ワルシャ  
ワ国際ポスタービエンナーレ等に入選。岡山  
後楽園楽庭300年記念シンボルマーク公募展  
奨励賞。水島港インターナショナルトレード  
協議会シンボルマーク最優秀賞。日本観光ポ  
スターコンクール入選など。

## パピエ・デクーペ Papie de coupe 切り絵うちわ 880円 (税抜 800円)

●約 23×39cm ●骨型：都丸/竹長柄白消塗 ●表面：紙レーザーカット/裏面：白紙 ●扇面部 OP 袋かけ

紙貼

「パピエ・デクーペ」はフランス語で切り絵のこと。繊細な切り絵から放射状の竹骨がのぞきます。  
長い白塗り竹の柄がおしゃれな洋風うちわです。



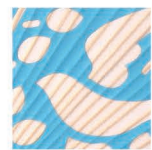
US17-1 フルール  
(JAN 456045773 556 7)



US17-2 パピヨン  
(JAN 456045773 557 4)



US17-3 ピジョン  
(JAN 456045773 558 1)



扇面(部分)

都うちわ

竹ひごを放射状に並べて両面に紙を貼り、別素材の柄をさして挟んだうちわです。  
丸竹うちわや平竹うちわに比べて扇面や柄の形状に変化を付けやすいことが特徴です。

## ● ファブリックうちわ〈フラワー〉〈ストライプ〉〈ドット〉

1,210 円 (税抜 1,100 円)

●約 28×42cm ●骨型：丸竹大 ●表面：綿／裏面：白紙 ●扇面部 OP 袋かけ

布貼

ざっくりと織られたコットン生地に、大胆なプリントが夏らしい大判丸竹うちわです。

※プリント布使用のため、商品によって絵柄の位置は異なります。



US02-1 フラワー (ピンク)  
(JAN 456045773 507 9)



US02-2 フラワー (グリーン)  
(JAN 456045773 508 6)



US02-3 フラワー (セピア)  
(JAN 456045773 509 3)



US03-1 ストライプ (オレンジ系)  
(JAN 456045773 510 9)



US03-2 ストライプ (ブルー系)  
(JAN 456045773 511 6)



US04-1 ドット (オレンジ系)  
(JAN 456045773 513 0)



US04-2 ドット (グリーン系)  
(JAN 456045773 514 7)



US04-3 ドット (ブルー系)  
(JAN 456045773 515 4)

## ● 樹の紙うちわ

1,540 円 (税抜 1,400 円)

●約 22×35.5cm ●骨型：丸竹小柄短 ●表面：樹の紙／裏面：白紙 ●扇面部 OP 袋かけ

紙貼

極薄いシート状の天然材を薄紙に貼り合せた「樹の紙」を竹骨に貼ったうちわです。樹によって違うナチュラルな色と木目の質感をお楽しみいただけます。

※天然木使用のため、商品によって木目、色合いが異なります。



US26-1 杉のうちわ  
(JAN 456045773 642 7)

杉の  
団扇



US26-2 榎のうちわ  
(JAN 456045773 643 4)

榎の  
団扇



US26-3 胡桃のうちわ  
(JAN 456045773 644 1)

胡桃の  
団扇

丸竹うちわ

柄(持ち手)が丸い棒状になっている丸柄の竹うちわです。竹の先端に近く節からまっすぐ伸びている品質の良い部分のみから製造される高級品です。

● ファブリックうちわ  
● 樹の紙うちわ



● 花友禅布うちわ 1,210円 (税抜 1,100円)

- 約 28×42cm ●骨型：丸竹大
- 表面：綿プリント布／裏面：白紙 ●扇面部 OP 袋かけ



華やかな京友禅風布を貼った大判丸竹うちわです。  
※プリント布使用のため、商品によって絵柄の位置は異なります。

● てぬぐい丸竹うちわ 1,100円 (税抜 1,000円)

- 約 22×35.5cm ●骨型：丸竹小柄短
- 表面：綿てぬぐい布／裏面：白紙 ●扇面部 OP 袋かけ



てぬぐいを貼った、浴衣にぴったりのうちわです。  
夕涼みや花火見物のお供にいかがでしょう。  
※プリント布使用のため、商品によって絵柄の位置は異なります。



US08-1 花の舞 (紺地)  
(JAN 456045773 529 1)



US08-2 花の舞 (白地)  
(JAN 456045773 530 7)



US11-1 ちらし花火  
(JAN 456045773 539 0)



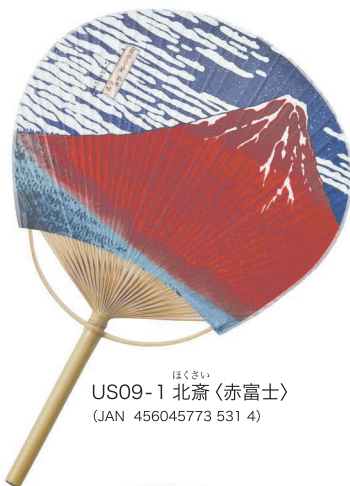
US11-2 くるくる蜻蛉  
(JAN 456045773 540 6)

● 大判丸竹うちわ 880円 (税抜 800円)

- 約 28×42cm ●骨型：丸竹大 ●表面：紙／裏面：白紙 ●扇面部 OP 袋かけ



葛飾北斎の富士、上村松園の美人画、大胆な青海波、大きな扇面に映える絵柄です。海外の方にも喜ばれます。



US09-1 北斎 (赤富士)  
(JAN 456045773 531 4)



US09-2 北斎 (波浪)  
(JAN 456045773 532 1)



US09-5 上村松園 (春芳)  
(JAN 456045773 670 0)



US09-3 麻の葉青海波 (赤)  
(JAN 456045773 533 8)



US09-4 麻の葉青海波 (青)  
(JAN 456045773 534 5)



US09-6 上村松園 (つれづれ)  
(JAN 456045773 671 7)

● 花友禅布うちわ  
● 手ぬぐい丸竹うちわ  
● 大判丸竹うちわ



## ● カワイイ！コットンうちわ

770 円 (税抜 700 円)

●約 18×27.5cm ●骨型：丸竹ペビー ●表面：綿プリント布／裏面：白紙 ●扇面部 OP 袋かけ

布貼

楽しい動物たちや、小さな花模様など、カワイイ！コットンプリントを貼った丸竹うちわです。小さめだからバッグに入れて、デスクに置いて、いつでもサッと取り出してお使いください。

※プリント布使用のため、商品によって絵柄の位置は異なります。



## ● 小袖模様長柄うちわ

770 円 (税抜 700 円)

●約 22×42cm ●骨型：丸竹小柄長 ●表面：紙／裏面：白紙 ●扇面部 OP 袋かけ

紙貼

季節の花をあしらった小袖模様写しのうちわです。丸竹の長い柄は、踊りの際にくるくると回したり帯にさしたりするのに用いられた、優雅な形です。



● カワイイ！コットンうちわ

● 小袖模様長柄うちわ



## ● 布貼り平竹うちわ 770円 (税抜 700円)

●約 19.5×31.5cm ●骨型：平竹小 ●表面：綿プリント布／裏面：白紙 ●扇面部 OP 袋かけ

携帯しやすい、やや小さめの平柄骨に動物や面白いデザインの布を貼った竹うちわです。

※プリント布使用のため、商品によって絵柄の位置は異なります。

布貼



US33-12 ねこパラダイス  
(JAN 457002989 523 0)



US33-10 畳猫  
(JAN 456045773 850 6)



US33-11 ほっこり犬  
(JAN 456045773 851 3)



US33-8 ポーラーベア  
(JAN 456045773 816 2)



US33-1 狐ちょうちん  
(JAN 456045773 775 2)



US33-3 忙しいペンギン  
(JAN 456045773 777 6)



US33-4 白くまパンダ  
(JAN 456045773 778 3)



US33-9 男前体操  
(JAN 456045773 849 0)

## ● 布貼りミニ小判うちわ 660円 (税抜 600円)

●約 11.2×22.5cm ●骨型：ミニ小判 ●表面：綿プリント布／裏面：白紙 ●扇面部 OP 袋かけ

大人気のミニ小判うちわの布貼りバージョン。小さくてもちょっとした涼風が楽しめる本格的な竹うちわです。

※封筒は付いていません。 ※プリント布使用のため、商品によって絵柄の位置は異なります。

布貼



US34-2 アニマルボーダー  
(JAN 456045773 780 6)



US34-5 かき氷  
(JAN 456045773 817 9)



US34-6 たぬきダルマ  
(JAN 456045773 818 6)



US34-7 猪鹿蝶  
(JAN 456045773 819 3)



US34-8 こけしひょうたん  
(JAN 456045773 820 9)



US34-1 サメ  
(JAN 456045773 779 0)



US34-3 梅  
(JAN 456045773 781 3)



US34-4 射的  
(JAN 456045773 782 0)

● 布貼り平竹うちわ  
● 布貼りミニ小判うちわ

## ● 動物平竹うちわ

440 円 (税抜 400 円)

●約 18.5×31.5cm ●骨型：平竹小 ●表面：紙／裏面：白紙 ●扇面部 OP 袋かけ

動物の顔型の可愛い竹うちわです。  
オリジナル型のご用命も承ります。

紙貼



US36-1 くま  
(JAN 456045773 852 0)



US36-3 かえる  
(JAN 456045773 854 4)



US36-5 とら  
(JAN 456045773 856 8)



US36-2 まねぎねこ  
(JAN 456045773 853 7)



US36-4 パンダ  
(JAN 456045773 855 1)

## ● 紙貼り小判うちわ

550 円 (税抜 500 円)

●約 17.5×38cm ●骨型：小判 ●表面：紙／裏面：白紙 ●扇面部 OP 袋かけ

小判型のうちわは細長く良くしなるので、少ない力で扇いでも涼しいと人気です。  
P.44 のミニ小判うちわと大小お揃いになるデザインもあります。

※小判うちわの裏面は白紙です。

紙貼



US24-5 富士 (大)  
(JAN 456045773 823 0)



ひょうたん  
US24-6 瓢箪 (大)  
(JAN 456045773 824 7)



US24-7 金魚 (大)  
(JAN 456045773 825 4)



US24-8 波に千鳥 (大)  
(JAN 456045773 826 1)



US24-1 打上花火  
(JAN 456045773 617 5)



US24-2 たてわく  
(JAN 456045773 618 2)



US24-3 しましま (桃)  
(JAN 456045773 619 9)



US24-4 しましま (緑)  
(JAN 456045773 620 5)

● 動物平竹うちわ  
● 紙貼り小判うちわ



# 平竹うちわ(大)

440 円 (税抜 400 円)

●約 23×36.5cm ●骨型：平竹大 ●表面：紙／裏面：白紙 ●扇面部 OP 袋かけ

紙貼

太い竹を割り平らに削った平柄のうちわで、最も一般的なサイズです。涼しげな和風デザインの他に書や絵を描いてオリジナルうちわが作れる「白貼り」もご用意しました。



新柄 US21-49 風鈴朝顔 (大)  
(JAN 457002989 524 7)



新柄 US21-50 花火と猫  
(JAN 457002989 525 4)



新柄 US21-51 紅型ツバメ  
(JAN 457002989 526 1)



US21-34 猫と朝顔  
(JAN 456045773 926 8)



US21-35 猫と金魚鉢  
(JAN 456045773 927 5)



US21-36 風雷神猫  
(JAN 456045773 928 2)



US21-37 竹に雀  
(JAN 456045773 929 9)



US21-38 お月見  
(JAN 456045773 930 5)



US21-39 菊の宴  
(JAN 456045773 931 2)



US21-41 蚊遣り小紋  
(JAN 456045773 933 6)



US21-42 夢花火  
(JAN 456045773 934 3)



まるも  
US21-31 丸藻金魚  
(JAN 456045773 829 2)



ぎが  
US21-29 波乗り戯画  
(JAN 456045773 827 8)



ぎが  
US21-30 水遊び戯画  
(JAN 456045773 828 5)



US21-27  
広重東海道「日本橋」  
(JAN 456045773 783 7)



US21-28  
広重東海道「原」  
(JAN 456045773 784 4)



めおと  
US21-17 夫婦朝顔  
(JAN 456045773 661 8)



US21-43 モダン青海波  
(JAN 456045773 935 0)



US21-44 モダン麻の葉  
(JAN 456045773 936 7)



US21-12 白貼り (大)  
(JAN 456045773 596 3)



# 平竹うちわ(小)

385 円 (税抜 350 円)

●約 19.5×31.5cm●骨型：平竹小●表面：紙／裏面：白紙●扇面部 OP 袋かけ

紙貼

A4 封筒で送れて、バッグ等にも入れやすいと人気の、やや小振りな平柄うちわです。

かわいい和風柄やレトロポップなデザイン等の他に、自分だけのうちわが作れる「白貼り」もご用意しました。



平竹うちわ

太い竹を割り平らに削った平柄のうちわです。

讃岐の国 (香川県) 丸亀地方で金比羅詣りのお土産品として古くから製造されてきました。

平竹うちわ(小)



## ● 透明竹うちわ

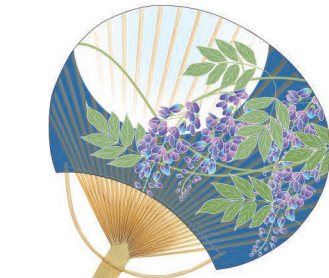
770 円 (税抜 700 円)

●約 23×36.5cm ●骨型：平竹大 ●表面：特殊フィルム／裏面：特殊フィルム ●扇面部 OP 袋かけ

フィルム貼

両面に特殊な透明フィルムを貼りました。竹骨を透かして見える表裏絵柄の重なりが美しい平竹うちわです。扇面を水に浸してから扇ぐと、水しぶきと気化熱で涼が感じられるという『水うちわ』としても楽しめます。

※竹骨は防水ではありませんので、うちわを水に浸けたままにしないでください。



US29-7 藤の花  
(JAN 456045773 861 2)



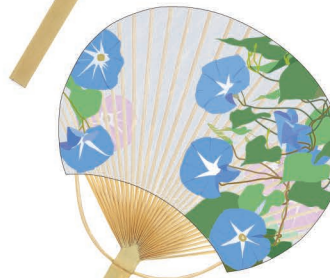
US29-8 睡蓮  
(JAN 456045773 862 9)



US29-9 切り絵朝顔  
(JAN 456045773 863 6)



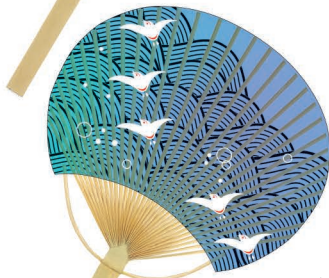
US29-1 渦潮  
(JAN 456045773 651 9)



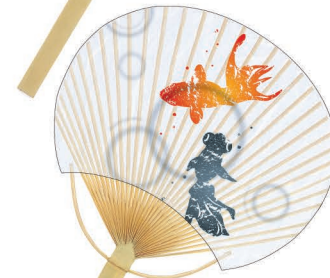
US29-2 竹垣朝顔  
(JAN 456045773 652 6)



US29-3 鉄線市松  
(JAN 456045773 653 3)



US29-4 千鳥青海波  
(JAN 456045773 654 0)



US29-5 金魚すくい  
(JAN 456045773 655 7)



US29-6 川開き花火  
(JAN 456045773 656 4)

透明竹うちわ

## ● 布貼り小判うちわ

880 円 (税抜 800 円)

●約 17.5×38cm ●骨型：小判 ●表面：綿プリント布／裏面：白紙 ●扇面部 OP 袋かけ

布貼

小判型のうちわは細長く良くしなるので、少ない力で扇いでも涼しいと人気です。洋風、和風どちらにも似合うモダンな綿プリント布貼りで、男性にもオススメです。

※プリント布使用のため、商品によって絵柄の位置は異なります。



US06-3 七宝  
(JAN 456045773 730 1)



US06-4 矢拵  
(JAN 456045773 731 8)



US06-5 麻の葉  
(JAN 456045773 732 5)



US06-6 青海波  
(JAN 456045773 821 6)



US06-7 紗綾形  
(JAN 456045773 822 3)



しちく  
香川と愛媛の職人技 漆竹丸亀うちわ

8,800 円 (税抜 8,000 円)

- 約 15.5×35.5cm ●骨型：竹レーザー彫り+漆塗り、手貼り小判元貼り
- 表面：大州手漉き和紙+ギルディング/裏面：大州手漉き和紙 ●紙箱入り

紙貼

曲線が優美な持ち手は、竹をレーザー彫刻し、「香川漆器」の職人が丁寧に漆塗りで仕上げました。扇面は伝統的工芸品「大州手漉き和紙」を用い、愛媛県喜多郡内子町「五十崎社中」の職人が欧州の伝統技法「ギルディング」で一枚ずつ箔を施しています。江戸時代からの伝統を受け継ぐ香川丸亀のうちわ職人が、手貼りで仕上げた「漆竹丸亀うちわ」は香川と愛媛の職人たちの手わざによって生まれた芸術品と言えます。



にちりんきんば  
UU01-1 日輪金波  
(JAN 456045773 737 0)



げつきようぎんば  
UU01-2 月鏡銀波  
(JAN 456045773 738 7)



らつきさいは  
UU01-3 落暉彩波  
(JAN 456045773 845 2)



※箱には別売りのうちわ立て<かざみ>をセットできます。P.29をご覧ください。

<丸亀うちわ(香川県丸亀市)>

江戸時代初期、金毘羅大権現の別当が、参詣客への土産物として金印入りの洪うちわを考案。当時、丸亀港には金毘羅参りの人々を乗せた「こんびら船」が連日連夜入港する賑わいを見せ、お土産のうちわも飛ぶように売れたということです。こうして「丸亀うちわ」は全国に広がり、現在でも日本一の生産量を誇っています。男竹と呼ばれる太い竹を割って平らに削った持ち手の節から上を細かく切り込み、糸で編んで開いた穂先に紙を貼った形状が基本です。

<香川漆器(香川県高松市)>

江戸時代に藩主の庇護の下に発展し、蒔髹(きんま)、存清(ぞんせい)、象谷塗(ぞうこくぬり)など独自の漆技法は国の伝統的工芸品に指定されており、食器から家具まで生活を彩る多種多様な漆製品を創り出しています。

<大州和紙(愛媛県喜多郡内子町)>

内子町五十崎地区は古くから書道用紙、障子紙、表装用紙などの和紙の産地として知られ、伝統工芸品に指定されています。特に書道用紙は質量共に最高級品と云われ、全国の書道家に愛用されています。

<ギルディング 五十崎社中(愛媛県喜多郡内子町)>

大洲和紙の伝統の継承と発展のために設立。伝統の手漉き和紙にフランス人デザイナー、ガポー・ウルヴィツキ氏から技術指導を受けたギルディング(金属箔施術)加工を施した「ギルディング和紙」等を創作しています。

香川と愛媛の職人技 漆竹丸亀うちわ



# 源右衛門窯うちわ

2,860 円 (税抜 2,600 円)

●約 28×42cm ●骨型：丸竹大 ●表面：きらびき紙／裏面：紙 1C 刷り ●扇面部 OP 袋かけ

紙貼

有田焼の有名窯元「源右衛門窯」(げんえもんがま)とのコラボレーション。

源右衛門窯の磁器の絵柄を上品な輝きを放つ「きらびき紙」にデザイン、有田焼の風合いをイメージしました。

最高級の丸竹骨を使用した大判うちわは、涼をとる道具としてだけでなく、和のインテリア小物としてもお楽しみください。

置き型／壁掛け兼用のうちわ立て付きギフトセットもご用意しておりますので、お中元や夏のご挨拶等のご贈答品に最適です。



US01-1 菊絵 (JAN 456045773 501 7)



US01-2 胡椒絵 (JAN 456045773 502 4)



US01-3 蟹 (JAN 456045773 503 1)



US01-4 卯 (JAN 456045773 504 8)



US01-5 四海波 (JAN 456045773 505 5)



US01-6 楼閣桜 (JAN 456045773 506 2)

源右衛門窯うちわ



## 【源右衛門窯】

磁器発祥の地、佐賀県有田に窯を築いて260年余り。時代を超えて熟練陶工の手技(てわざ)とこだわりで「古伊万里の心」を継承し続ける有名窯元です。源右衛門窯様式と呼ばれる絵柄は、食器はもとよりインテリアとしても、現代の暮らしに美しくフィットします。

## ● うちわ立て付きギフト箱

〔うちわ別売り〕

セット価格 1,320 円 (税抜 1,200 円)

- 置き型／壁掛け兼用うちわ立て：竹製 ●箱サイズ：42.5×30.5×3.5cm
- うちわ立て (いかだ大) 1台+ギフト箱



UW01-2 (JAN 456045773 623 6) ※うちわは別売りです。



壁掛け使用時



## ● 総柄友禅和紙うちわ

華やかな友禅模様を施した和紙を「友禅和紙」と呼びます。

中でも「総柄友禅和紙」は着物のような小紋柄ではなく、和紙全体を一幅の絵のように染め上げた芸術品です。

その中から絵柄の良い位置を選んで大判の丸竹うちわに仕立てました。

紙貼

### 〈風神雷神図うちわ〉

2本組み 5,500円 (税抜 5,000円)

●約 28×42cm ●骨型：丸竹大 ●表面：総柄友禅和紙 / 裏面：白紙 ●扇面部 OP 袋かけ

俵屋宗達の風神雷神図を金屏風のような渋い金刷りで再現した総柄友禅和紙から迫力ある風神、雷神をうちわに仕上げました。

※2本組での販売となります。



US32-1 風神雷神図組  
(JAN 456045773 753 0)

### 〈鳥獣戯画うちわ〉

1本 1,650円 (税抜 1,500円)

●約 28×42cm ●骨型：丸竹大 ●表面：総柄友禅和紙 / 裏面：白紙 ●扇面部 OP 袋かけ

日本最古の漫画とも称される鳥獣戯画（鳥獣人物戯画）を再現した総柄友禅和紙から良い場面を選んだ大判丸竹うちわです。

※絵柄はアソートとなり、選ぶことはできません。



US35-1 鳥獣戯画アソート  
(JAN 456045773 754 7)

● 総柄友禅和紙うちわ



# ミニ小判うちわ 涼風だより

セット価格 495 円 (税抜 450 円)

●うちわ：約 11.2×22.5cm ●封筒：12×23.5cm ●骨型：ミニ小判 ●表面：紙／裏面：紙 ●OP 袋入り

手のひらサイズながら本格的な作りの竹うちわです。扇面が長いので小さくてもちょっとした涼風を楽しめます。『末広がり!』『景気をあおる!』縁起の良い小判型うちわで暑気払い! 付属の封筒に入ると定形郵便(郵送料 84 円)で送れるので、幸運と健康を願って夏のお便りにいかがですか?



US30-47 氷屋  
(JAN 456045773 743 1)  
氷は夏の邪気払い、暑気払い。  
氷屋の幟(まねき)は客を招く



US30-48 祭  
(JAN 456045773 744 8)  
神仏や超自然的力に祈り、感謝し、  
さらなる豊穡や加護を願う



US30-49 プリキ金魚  
(JAN 456045773 745 5)  
戦時中、金魚が爆弾避けになるとされて  
流行したレトロ玩具



US30-50 招きパンダ  
(JAN 456045773 746 2)  
友達運、金運、恋愛運アップ



US30-51 パンダ散らし  
(JAN 456045773 747 9)  
友達がいっぱい集まる。子孫繁栄



US30-52 猫飼好五十三疋  
(JAN 456045773 748 6)  
農家、養蚕業の守り神、  
見通しが利く、魔除け



US30-53 向日葵  
(JAN 456045773 749 3)  
黄色 = 金運アップ



US30-54 浴衣朝顔  
(JAN 456045773 750 9)  
種子 = 牽牛子(薬)から七夕 = 出会いが叶う。  
生育が良い = 子供の発育を願う。



US30-55 紺緋  
(JAN 456045773 751 6)  
藍色 = 勝色(かちいろ)と呼ばれて  
武器に用いられた



US30-56 魚偏尽し  
(JAN 456045773 752 3)  
出世魚、縁起魚、あれこれ大集合



US30-11 招き猫  
(JAN 456045773 689 2)  
福を招く、縁起物界の人気者



US30-12 犬張り子  
(JAN 456045773 690 8)  
子供の健やかな成長を願う



US30-13 だるま  
(JAN 456045773 691 5)  
七転び八起き。開運、成功



US30-14 宝船  
(JAN 456045773 692 2)  
富をもたらす。  
七福神の乗り物





US30-15 アメ玉  
(JAN 456045773 693 9)  
丸い形 = 円満。  
歯固め = 健康、風邪封じ



US30-16 水風船  
(JAN 456045773 694 6)  
祭りや神社の縁日には  
欠かせない楽しみ



US30-17 スイカ  
(JAN 456045773 695 3)  
種が多い = 子宝に恵まれる



US30-18 生ビール  
(JAN 456045773 696 0)  
黄金色 = 金運アップ!  
飲むとハッピー!



US30-19 ペンギン  
(JAN 456045773 697 7)  
一生相手を変えない = 夫婦円満



US30-20 猫縞<sup>しま</sup>  
(JAN 456045773 698 4)  
白猫 = 来福招福。  
黒猫 = 魔除け厄除け



US30-21 日本名所  
(JAN 456045773 699 1)  
富士山、神社仏閣など  
縁起の良い名所尽くし



US30-22 東京縁起物  
(JAN 456045773 700 4)  
江戸時代から伝わる縁起物尽くし



US30-23 うどん市松ミニ  
(JAN 456045773 701 1)  
讃岐うどんいろいろ。長寿、健康



US30-24 うどんお伽話ミニ<sup>とぎ</sup>  
(JAN 456045773 702 8)  
うどん = 長寿  
狐 = 稲荷の使い  
蟹 = 霊力



US30-25 打上花火ミニ  
(JAN 456045773 703 5)  
悪霊退散。五穀豊穡

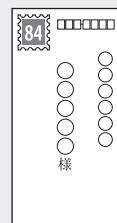


US30-26 白地金魚ミニ  
(JAN 456045773 704 2)  
金運アップ。多産の象徴



US30-27 スカイツリー夜景  
(JAN 456045773 705 9)  
東京の鬼門封じという噂も!  
花火で運気アップ!

セットの封筒に入れて  
郵送する場合(25g以内)



※手紙等を同封する場合は  
郵便料金をお確かめくだ  
さい。(50g以内94円分)

うちわ裏面に切手を貼り  
変形はがきとしても郵送  
できます。(定形外120円分)



ミニ小判うちわ涼風だより

# ミニ小判うちわ 涼風だより

セット価格 495 円 (税抜 450 円)

●うちわ：約 11.2×22.5cm ●封筒：12×23.5cm ●骨型：ミニ小判 ●表面：紙／裏面：紙 ●OP 袋入り

〈渋色シリーズ〉 渋いベージュの地色に民芸調の絵柄をあしらいました。裏面もベージュ色の無地です。  
※P.35の「紙貼り小判うちわ 渋色シリーズ (裏面白紙)」と大小揃いになります。



US30-1 富士  
(JAN 456045773 672 4)  
不死=長寿、安全



US30-2 茄子  
(JAN 456045773 673 1)  
成す=成功、出世



US30-3 瓢箪  
(JAN 456045773 674 8)  
六瓢(無病)息災



US30-4 金魚  
(JAN 456045773 675 5)  
金運上昇  
赤色=厄除け



US30-5 波に千鳥  
(JAN 456045773 676 2)  
難をのり越える。家庭円満



US30-6 麻の葉  
(JAN 456045773 677 9)  
すくすく育つ。子孫繁栄



US30-7 波  
(JAN 456045773 678 6)  
永遠に続く=長寿、繁栄



US30-8 たこ唐草  
(JAN 456045773 679 3)  
多幸。繁栄



US30-9 丸亀つなぎ  
(JAN 456045773 680 9)  
長寿。円満が続く



US30-10 丸亀うちわ紋  
(JAN 456045773 681 6)  
長寿。景気隆盛

〈変装うちわシリーズ〉 顔に当てれば変身!? SNS にピッタリのおもしろうちわです。



US30-41 ブタハナ  
(JAN 456045773 719 6)



US30-42 ひげ  
(JAN 456045773 720 2)



US30-43 サングラス  
(JAN 456045773 721 9)



US30-44 キラキラ目  
(JAN 456045773 722 6)



〈歌舞伎シリーズ〉歌舞伎独特の化粧法である「隈取」や、美しい歌舞伎衣装などをデザインしました。海外の方にも喜ばれます。



US30-57 隈取・弁慶  
(JAN 456045773 799 8)



US30-58 隈取・むきみ隈  
(JAN 456045773 800 1)



US30-59 隈取・二本隈  
(JAN 456045773 801 8)



US30-60 隈取・公家荒  
(JAN 456045773 802 5)



US30-61 衣装柄・娘道成寺  
(JAN 456045773 803 2)



US30-62 衣装柄・藤娘  
(JAN 456045773 804 9)



US30-63 衣装柄・名古屋山三  
(JAN 456045773 805 6)



US30-64 定式幕  
(JAN 456045773 806 3)

〈東京おみやげ〉東京の魅力を国内外に発信していくためのプロジェクト「Tokyo Tokyo Old meets New」。「東京おみやげ」に認定されたミニ小判うちわです。



TOM-01 市松  
(JAN 456045773 832 2)



TOM-02 街並み  
(JAN 456045773 833 9)



TokyoTokyo

## ● ミニ小判うちわ 涼風だより

セット価格 495 円 (税抜 450 円)

●うちわ：約 11.2×22.5cm ●封筒：12×23.5cm ●骨型：ミニ小判 ●表面：紙／裏面：紙 ●OP 袋入り

紙貼

〈藍色シリーズ〉 藍色地に大胆なデザインと淡い彩色が印象的なミニうちわです。



US30-71 花なすび  
(JAN 457002989 506 3)



US30-72 大根  
(JAN 457002989 507 0)



US30-73 つる瓢箪 ひょうたん  
(JAN 457002989 508 7)



US30-74 すいか畑  
(JAN 457002989 509 4)



US30-75 露に雨蛙 ふき  
(JAN 457002989 510 0)



US30-76 白百合 しらゆり  
(JAN 457002989 511 7)

## ● 光る！ミニ小判うちわ 涼風だより (蓄光)

セット価格 660 円 (税抜 600 円)

●うちわ：約 11.2×22.5cm ●封筒：12×23.5cm ●骨型：ミニ小判 ●表面：紙／裏面：紙 ●OP 袋入り

紙貼

〈光る！アマビエシリーズ〉 疫病退散のご利益があると云われる『アマビエ』のミニうちわです。  
日光や蛍光灯の光を 5～10 分以上当ててから暗い所で見ると、『アマビエ』が光ります！



※暗い所で光るようす  
(イメージ)



US41-1 光る！アマビエ (赤)  
(JAN 456045773 918 3)



※暗い所で光るようす  
(イメージ)



US41-2 光る！アマビエ (紺)  
(JAN 456045773 919 0)



### 『アマビエ』とは

江戸時代に肥後(熊本県)の海に夜な夜な光り輝く姿で現れ、「疫病が流行るが、私の絵を描いて人々に見せると良い」と告げたという半人半魚の妖怪で、疫病退散のご利益があると伝えられています。



## ● 抗菌ミニうちわケース

本体価格 275 円 (税抜 250 円)

●12.5×24.3cm●PP、内側に抗菌ニス加工●OP 袋入り

会食中などマスクのつけ外しがしにくい際に口の前にうちわをあてて会話することが、新しいエチケットとして広がっています。

携帯に便利なミニ小判うちわにピッタリのケースは、内側に抗菌処理を施しているため、衛生的に持ち運べます。

※内側に抗菌ニス加工を施していますが、殺菌効果は無く、ウイルスや細菌による感染を防ぐものではありません。



UC01-1 縁起物  
(JAN 456045773 924 4)

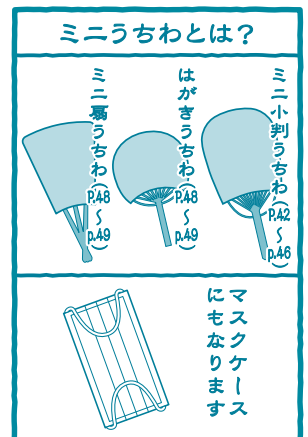


UC01-2 青海波  
(JAN 456045773 925 1)

〈使用例〉



※うちわは別売です



## ● 抗菌マスクケース

本体価格 330 円 (税抜 300 円)

●11.5×21.5cm●PP、内側に抗菌ニス加工●OP 袋入り

内側に抗菌加工を施しているため、マスクを清潔に持ち歩けます。

※内側に抗菌ニス加工を施していますが、殺菌効果は無く、ウイルスや細菌による感染を防ぐものではありません。

表面



MC01-1 アマビエ  
(JAN 456045773 993 0)

裏面



〈使用例〉



※マスクは付いていません。

ミニ小判うちわ、ミニ扇うちわのケースとしてもご使用いただけます。



※ミニはがさうちわは入りません。

## ミニ扇うちわ 涼風だより

セット価格 605 円 (税抜 550 円)

●うちわ：約 11.5×22cm ●封筒：12×23.5cm ●骨型：ミニ扇 ●表面：紙／裏面：白紙／骨：竹 ●OP 袋入り

ご好評をいただいている「ミニ小判うちわ 涼風だより」にオシャレな扇子形ができました。

もちろん！定型郵便（84 円切手）で送れる封筒付きです。

扇子は夏だけでなく、年末年始のご挨拶にも使える和風アイテム。海外向けのクリスマスカードとしても喜ばれます。



US37-1 てっせん麻の葉  
(JAN 456045773 864 3)



US37-2 なでしこ半月  
(JAN 456045773 865 0)



US37-3 秋桜にとんぼ  
(JAN 456045773 866 7)

### 〈友禅和紙シリーズ〉

複数の型を使って染めた華やかな和紙を貼っています。



US37-6 立涌に桜  
(JAN 457002989 530 8)



US37-7 松竹梅  
(JAN 457002989 531 5)



US37-8 花丸紋  
(JAN 457002989 532 2)

### 〈透かし和紙シリーズ〉

柔らかな透け感が涼しげな模様入り和紙を両面に貼っています。



US37-11 桜色  
(JAN 457002989 535 3)



US37-12 水色  
(JAN 457002989 536 0)



US37-13 白  
(JAN 457002989 537 7)

## はがきうちわ 涼風だより

440 円 (税抜 400 円)

●うちわ：約 11.5×17cm ●封筒：12×17.5cm ●骨型：はがき ●表面：紙／裏面：白紙 ●OP 袋入り

手のひらサイズながら本格的な作りの竹うちわです。バッグやポケットに入れておいたり葉がわりに本にはさんでおくと、ちょっとした涼風が楽しめます。

付属の封筒に入れると定型郵便（郵送料 84 円）で送れるので、夏のお便りにいかがですか？



US13-1 あまがえる  
(JAN 456045773 541 3)



US13-2 羽黒とんぼ  
(JAN 456045773 542 0)



US13-3 朝顔しぼり  
(JAN 456045773 543 7)



US13-4 かとり線香  
(JAN 456045773 544 4)





US37-4 猫と枝垂れ桜  
(JAN 456045773 867 4)



US37-5 柳につばめ  
(JAN 456045773 868 1)



US37-9 麻の葉にうさぎ  
(JAN 457002989 533 9)



US37-10 水玉金魚  
(JAN 457002989 534 6)

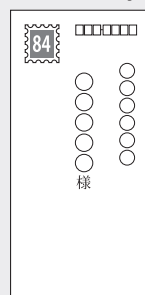


US37-14 藤色  
(JAN 457002989 538 4)



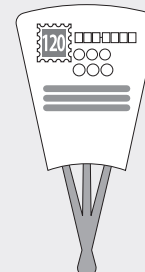
US37-15 若草色  
(JAN 457002989 539 1)

セットの封筒に入れて  
郵送する場合(25g以内)

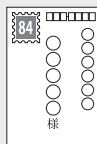


※手紙等を同封する場合は  
郵便料金をお確かめください。  
(50g以内94円分)

うちわ裏面に切手を貼り  
変形はがきとしても郵送  
できます。(定形外120円分)



ミニ扇うちわ涼風だより  
はがきうちわ涼風だより



セットの封筒に入れて  
郵送する場合(25g以内)

※手紙等を同封する場合は  
郵便料金をお確かめくだ  
さい。(50g以内94円分)



うちわ裏面に切手を貼り  
変形はがきとしても郵送  
できます。(定形外120円分)



US13-5 水族館  
(JAN 456045773 545 1)



US13-6 カモメ  
(JAN 456045773 546 8)



US13-7 夏切手  
(JAN 456045773 547 5)



## 虫除けうちわ

本体価格 660 円 (税抜 600 円)

●約 23×36.5cm ●骨型：平竹大 ●表面：紙／裏面：白紙 ●扇面部 OP 袋かけ

紙貼

おもて面に蚊忌避効果のあるシトロネラ香料をマイクロカプセル印刷した竹骨うちわです。軽く表面を擦ったり触ったりして香りを出し、扇ぐと虫除け（蚊除け）効果が期待できます。夕涼みや花火にぴったり！浴衣にも似合います。

※ご注意：・天然香料を使用していますが、舐めたり食べたりしないでください。  
・シトロネラ香料には殺虫効果はありません。



表の白い水玉部分を軽く擦ったり触って扇ぐと



虫除け（蚊除け）効果のある香りが広がります！



裏面拡大



US42-1 虫除け竹うちわ  
(JAN 456045773 920 6)

## おしゃべり透明うちわ

本体価格 418 円 (税抜 380 円)

●15.5×24.7cm ●扇面：PET/ 持ち手：PP ●OP 袋入り

プラスチック

透明うちわにヒゲやマスクなどのイラストがプリントされています。顔の前にあてておしゃべりすると楽しく飛沫を防げる、新時代のエチケットうちわです。フォトブロップスにもなるから SNS 映えもバッチリ！汚れたら洗えます。

※ご注意：フェイスシールドではありません。飛沫を防ぐ範囲は限られます。



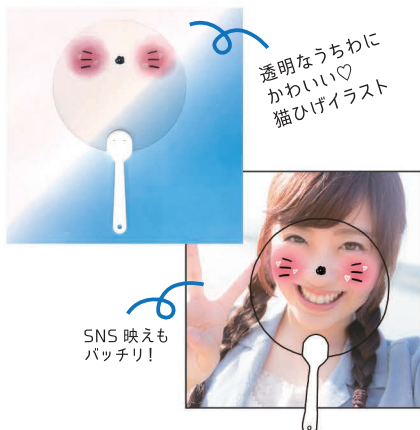
新時代のエチケット?!

顔の前にあてておしゃべりしよう!

US43-1 ねこ  
(JAN 456045773 921 3)

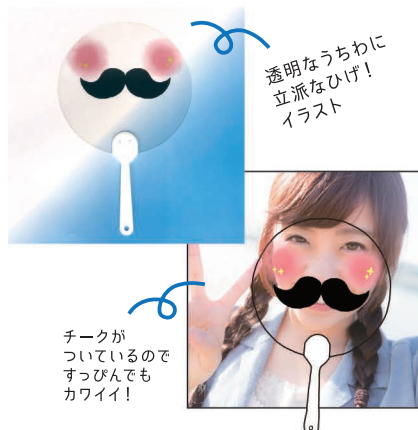
US43-2 王様ひげ  
(JAN 456045773 922 0)

US43-3 マイ・マスク  
(JAN 456045773 923 7)



透明うちわにかわいい♡猫ひげイラスト

SNS 映えもバッチリ!



透明うちわに立派なひげ! イラスト

チークがついているのですっぴんでもカワイイ!



透明うちわに白いマスクイラスト

コレなら暑い夏でも息苦しく無い!



## ● 扇うちわ

770 円 (税抜 700 円)

●約 15.3×28cm ●骨型：令和 ●表面：紙／裏面：白紙／骨：竹 ●OP 袋入り

紙貼

これまでに無かった新しいうちわのカタチです。

扇子のように末広がり組んだ3本の竹骨の表裏に厚手の紙を貼り合わせています。

スッキリとコンパクトに持ち運びやすい、美しいうちわです。



US38-1 梅  
(JAN 456045773 869 8)



US38-2 椿  
(JAN 456045773 870 4)



US38-3 七福神  
(JAN 457002989 518 6)

US38-4 松竹梅 (Pine, Bamboo, Plum)



US38-5 切り絵招き猫  
(JAN 457002989 520 9)



US38-6 十二支  
(JAN 457002989 521 6)

## ● 扇うちわ 金・銀

990 円 (税抜 900 円)

●約 15.3×28cm ●骨型：令和 ●表面：紙／裏面：白紙／骨：竹 ●OP 袋入り

紙貼

黒染め竹骨に金地、銀地の扇面が豪華な高級タイプです。



US39-1 金地富士  
(JAN 456045773 871 1)



US39-2 銀地杜若  
(JAN 456045773 872 8)

● 扇うちわ

# 立ちうちわ

本体価格 1,650 円 (税抜 1,500 円)

●約 22×22×2cm ●骨型：都 ●表面：紙／裏面：白紙 ●OP 袋入り

木製の持ち手で自立するうちわです。和風インテリアとして飾っても楽しめます。

愛らしく懐かしい子供の情景が人気の『関口ココ』のきり絵と

民芸調の骨太の描線ながらモダンな趣きのイラストが人気の『氏原忠夫』の作品をシリーズにしました。



US44-1  
関口ココ 夜空の大輪  
(JAN 457002989 512 4)



US44-2  
関口ココ 灯の舞  
(JAN 457002989 513 1)



US44-3  
氏原忠夫 朝もぎ野菜  
(JAN 457002989 514 8)



US44-4  
氏原忠夫 朝顔とトンボ  
(JAN 457002989 515 5)







### 関口ココ

1937年群馬県安中市生まれ。1960年イラストレーターとして独立、1976年きり絵の創作活動を開始して、日本きりえ協会結成に参画し、きり絵の普及に尽力した。国内外で多数の個展を開き、サロン・パリ展大賞をはじめとする数々の受賞歴があるなど、海外での評価も高い。2010年高崎市箕郷町に「関口ココきり絵美術館」を開設。画集『こころの譜』『関口ココきり絵の世界』など出版物多数。2018年81才で没。

「夜空の大輪」「灯の舞」は、うちわのために制作されたオリジナルきり絵作品です。

### 氏原忠夫

1915年、横浜生まれ。1933年神奈川県立工業高校図案科卒。在学中から数々の美術展にて入賞。1938年森永製菓勤務の後、朝日新聞社出版部、ヒゲタ醤油をはじめ、多数の企業のグラフィック、パッケージデザインの領域で活躍。デザイナー、イラストレーター、画家、陶芸家、他多彩な才能を発揮した。著書に『カットデザイン』（ダヴィッド社）、『余白部分』（六曜社）、『にっぽんいろは絵本』（ダヴィッド社）などがある。1999年没。

「朝もぎ野菜」「朝顔とトンボ」は、うちわのために制作されたオリジナル作品です。



裏面

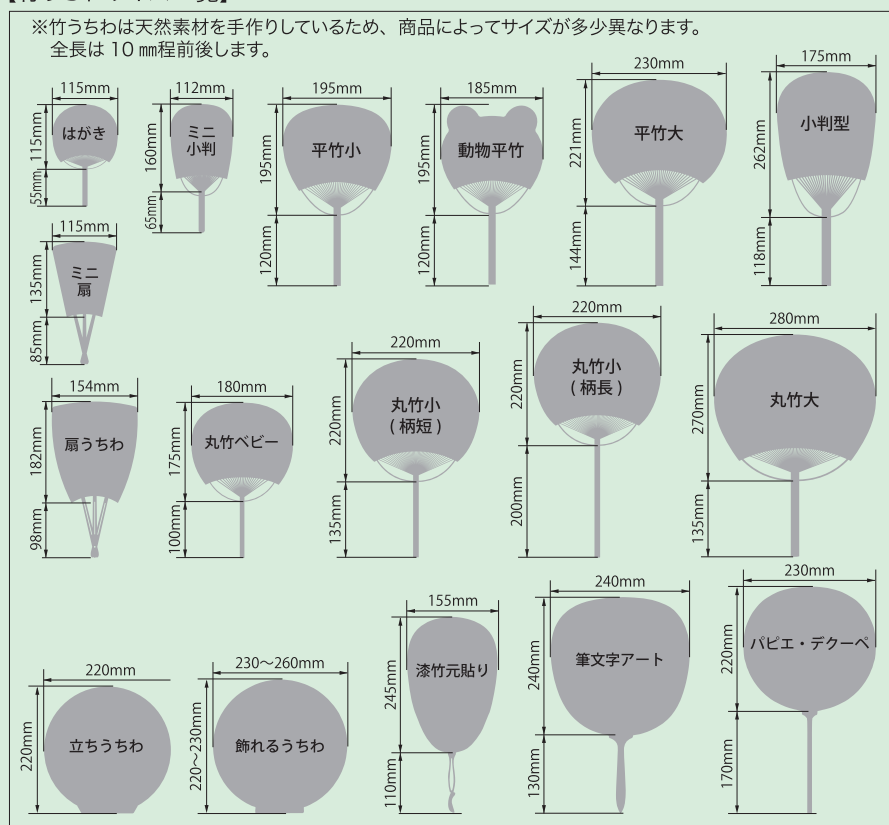
### ●うちわ

- 29 <かざみ>うちわ立て / <こだち>うちわスタンド / うちわフリーボックス
- 30 飾れるうちわ [紙貼] / 筆文字アートうちわ [紙貼] / Papie de coupe パビエ・デクーベ切り絵うちわ [紙貼]
- 31 ファブリックうちわ [布貼] / 樹の紙うちわ [紙貼]
- 32 花友禅うちわ [布貼] / てぬぐいうちわ [布貼] / 大判丸竹うちわ [紙貼]
- 33 カワイイ!コットンうちわ [布貼] / 小袖模様長柄うちわ [紙貼]
- 34 増柄!布貼り平竹うちわ [布貼] / 布貼りミニ小判うちわ [布貼]
- 35 動物平竹うちわ [紙貼] / 紙貼り小判うちわ [紙貼]
- 36 新柄!平竹うちわ (大) [紙貼]
- 37 新柄!平竹うちわ (小) [紙貼]
- 38 透明竹うちわ [フィルム貼] / 布貼り小判うちわ [布貼]
- 39 漆竹丸魚うちわ [紙貼]
- 40 源右衛門窯うちわ [紙貼]
- 41 総柄友禅和紙うちわ [紙貼]
- 42 ミニ小判うちわ涼風だより [紙貼]
- 46 ミニ小判うちわ涼風だより [紙貼] / 光る!ミニ小判うちわ涼風だより [紙貼]
- 47 抗菌ミニうちわケース / 抗菌マスクケース
- 48 新柄!ミニ扇うちわ涼風だより [紙貼] / はがきうちわ涼風だより [紙貼]
- 51 虫除けうちわ [紙貼] / おしゃべり透明うちわ [プラ]
- 52 扇うちわ [紙貼]
- 54 立ちうちわ [紙貼]

※「扇子」の目次は反対側の表紙裏面をごらんください。

### 【竹うちわサイズ一覧】

※竹うちわは天然素材を手作りしているため、商品によってサイズが多少異なります。全長は10mm程前後します。

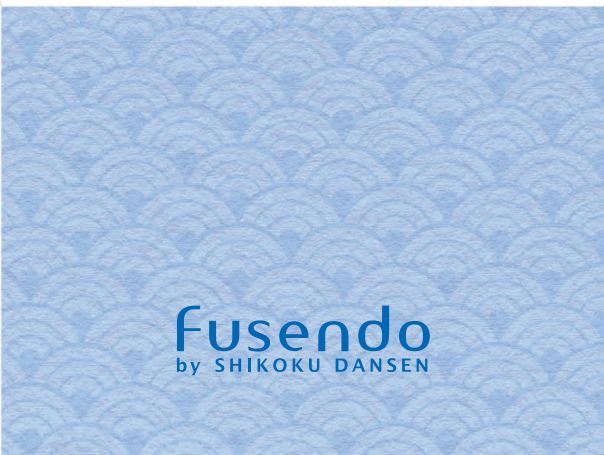
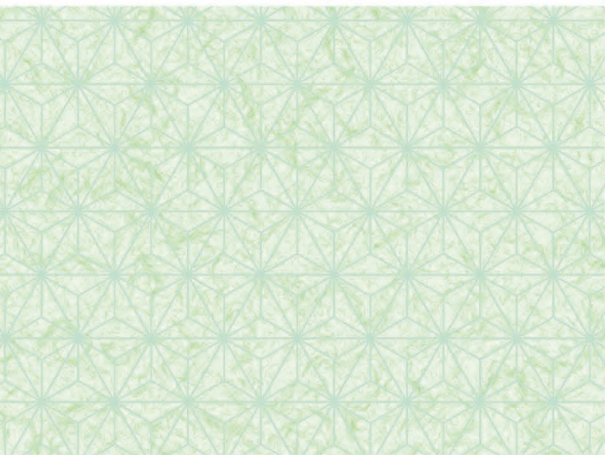
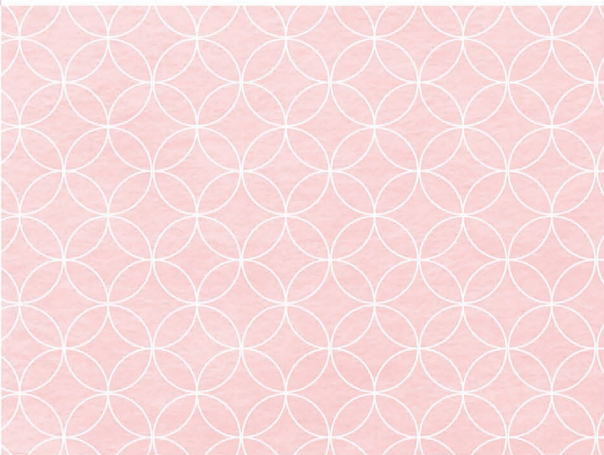


- ❖ カタログ写真の色は、実際の商品と異なることがあります。
- ❖ 商品のデザイン、仕様、価格等は、予告無く変更することがあります。
- ❖ 天然材料を使用し、手作りで生産しているため、商品の形状、サイズ、色等には多少のバラつきがあります。
- ❖ お名入れも承りますので、ご相談ください。(※一部、名入れできない商品があります。)
- ❖ オリジナルデザイン、扇面布・紙のご支給による製作、大量のご注文も承ります。
- ❖ 売り切れの節はご容赦ください。
- ❖ 一部、取り寄せ、または、ご注文後に製作(扇面貼り込み等)する商品がございますので、在庫をご確認ください。



# Fusendo 2022 Round fans

2022 うちわコレクション



fusendo  
by SHIKOKU DANSEN